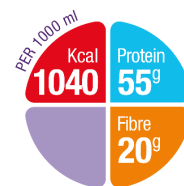


# NUTRISON 1000 COMPLETE MULTI FIBRE

**Sondeernæring som er komplett i 1000 kcal til pasienter med redusert energibehov. Beriket med fiskeolje. Inneholder kostfiber. Glutenfri. Laktosefattig.**



Nutrison 1000 Complete Multi Fibre er en sondeernæring som er komplett i 1000 kcal utviklet til sykdomsrelatert underernæring hos pasienter med redusert energibehov. Den har en energitetthet på 1 kcal/ml og inneholder Nutricias patenterte proteinsammensetning p4™ og multifiberblanding mf6™. Kan brukes som eneste kilde til ernæring.



## Bruksområder

Sondeernæring som er komplett i 1000 kcal til kostbehandling av sykdomsrelatert underernæring hos pasienter med redusert energibehov.

<b>Protein:</b>	35 % myse 25 % kasein 20 % ert 20 % soya	<b>FODMAP pr. 100 ml:</b>
		Laktose: <0,025 g
		Inulin: 0,835 g
		Akasiefiber: 0,334 g
<b>Kostfiber:</b>	inulin, oligofruktose, akasiegummi, soya-polysakkarider, cellulose, resistent stivelse	Oligofruktose: 0,499 g
<b>Halalsertifisert:</b>	ja	
<b>Passer ved lakto-ovo-vegetarkost:</b>	nei	

Produktet er komplett i et lavere volum.

P4 blandingen koagulerer ikke i kontakt med magesyre<sup>1</sup>.

Inneholder seks ulike fiberkilder som har en prebiotisk effekt - økt mengde bifidobakterier<sup>4</sup>, samt reduserer forekomst av diare og forstoppelse<sup>2,3</sup>.

## Smaksvarianter

Nøytral smak.

## Indikasjon

Sondeernæring som er komplett i 1000 kcal til kostbehandling av sykdomsrelatert underernæring hos pasienter med redusert energibehov.

## Dosering

Doseringen er individuell og skal alltid gjøres i samråd med lege eller klinisk ernæringsfysiolog. Ernæringsmessig komplett, og kan brukes som eneste kilde til ernæring eller som tilskudd.

## Kontraindikasjoner

Spedbarn. Galaktosemi. Kontraindisert til pasienter med behov for fiberfri diett. Intoleranse mot en eller flere av produktets ingredienser.

## Forsiktighetsregler

Anvendes med forsiktighet til barn fra 1-6 år. Ikke fortynn eller tilsett medikamenter direkte til sondeernæringen.

## Bruk

Enteral ernæringspumpe gir tryggest administrasjon. Ved bruk av gravitasjonssett bør Ch > 8 brukes. Innholdet kontrolleres og ristes godt før bruk. Anvendes romtemperert.

## Holdbarhet og oppbevaring

12 måneder fra produksjonsdato. Holdbarhetsdato på flasken. Hengetider: Når flasken er tilkoblet ernæringssettet (aseptisk håndtert, lukket system), har den hengetid på maks 24 t. Når korken tas av flasken (i et åpent system) har den hengetid på maks 8 t. Om innholdet helles over i en annen beholder eller blandes ut selv har det en hengetid på maks 4 t. Oppbevaring etter åpning: Når flasken er åpnet (folie perforert og ernæringssettet fjernet), skal flasken lukkes og oppbevares i kjøleskapet i maks 24 t. Lagres tørt og mellom 5–25° C.

## Ingredienser

Vann, maltodekstrin, vegetabiliske oljer (solsikkeolje, rapsolje, MCT-olje (kokosolje, palmekjerneolje)), myseprotein (fra kumelk), kostfiber (inulin, oligofruktose, akasiegummi, soya polysakkarider, cellulose, resistiv stivelse), melkeproteinkaseinat, erterprotein, soyaprotein, kaliumsitrat, natriumklorid, emulgator (soyalecitin), fiskeolje, magnesiumhydrogenfosfat, kalsiumkarbonat, trikalsiumfosfat, kaliumhydroksid, karotenoider (inneholder soya) (β-karoten, lutein, lykopenoleoresin fra tomat), kolinklorid, natrium-L-askorbat, natriumsitrat, jernlaktat, sinkulfat, nikotinamid, DL-α-tokoferylacetat, retinylacetat, kopperglukonat, mangansulfat, natriumselenitt, kalsium-D-pantotenat, kromklorid, kolekalsiferol, tiaminhydroklorid, D-biotin, pteroylmonoglutaminsyre, pyridoksinhydroklorid, riboflavin, kaliumjodid, natriumfluorid, natriummolybdat, fytomenadion, cyanokobalamin.

Glutenfri. Laktosefattig.

## BESTILLINGSINFORMASJON

Produktnavn	Bestillingsnr.	Varenr.	Salgsenhet
Nutrison 1000 Complete Multi Fibre	632375	915265	8 x 1000 ml flaske

## Næringsinnhold pr. 100 ml Nutrison 1200 Complete Multi Fibre

Energi	kJ	440
	kcal	104
<b>Fett (32 E%)</b>	g	3,7
- hvorav mettede fettsyrer	g	1
-- MCT	g	0,5
- enumettede fettsyrer	g	2
- flerumettede fettsyrer	g	0,7
-- linolsyre (LA)	g	0,47
-- α-linolensyre (ALA)	g	0,12
- DHA	mg	20,3
- EPA	mg	30
Ratio n6:n3		2,6:1
<b>Karbohydrat (43 E%)</b>	g	11,3
- hvorav sukkerarter	g	0,8
-- laktose	g	<0,025
<b>Kostfiber (4 E%)</b>	g	2
- løslige		1,6
- uløslige		0,4
<b>Proteinkvivalenter (21 E%)</b>	g	5,5
<b>Salt</b>	g	0,38
<b>Mineraler og sporstoffer</b>		
Natrium	mg (mmol)	150 (6,5)
Kalium	mg (mmol)	225 (5,8)
Klorid	mg (mmol)	145 (4,1)
Kalsium	mg (mmol)	120 (3)
Fosfor	mg (mmol)	96 (3,1)
Magnesium	mg (mmol)	27 (1,1)
Jern	mg	2,4
Sink	mg	1,8
Kobber	mg	0,27
Mangan	mg	0,5
Fluor	mg	0,15
Molybden	µg	15
Selen	µg	8,5
Krom	µg	10
Jod	µg	20
<b>Vitaminer</b>		
Vitamin A	µg	123
Vitamin D <sub>3</sub>	µg	2
Vitamin E	mg (α-TE)	1,9
Vitamin C	mg	15
Vitamin K	µg	8
Tiamin	mg	0,23
Riboflavin	mg	0,24
Niacin	mg-NE	2,7
Pantotensyre	mg	0,8
Vitamin B <sub>6</sub>	mg	0,26
Folsyre	µg	40
Vitamin B <sub>12</sub>	µg	0,32
Biotin	µg	6
<b>Annet</b>		
Karotenoider	mg	0,3
Kolin	mg	55
Vann	g	82
Osmolaritet	mOsmol/l	325
Osmolalitet	mOsmol/kg H <sub>2</sub> O	390
pH		6,9

## Inneholder per 100 ml

- 104 kcal
- 3,7 g fett fra raps-, solsikke- og fiskeolje samt MCT-fett (32 E%)
- 11,3 g karbohydrater fra maltodekstrin (mais) (43 E%)
- 2,0 g kostfiber (4 E%)
- 5,5 g protein fra myse, kasein, samt erte- og soyaprotein (21 E%)

Vitaminer og mineraler er tilsatt slik at 1000 ml (1040 kcal) dekker anbefalt daglig inntak.

## Referanser:

1. Kuyumcu S, Menne D, Curcic J et al. (2014). Journal of Parenteral and Enteral Nutrition 39, 544-551.
2. Guimber D et al Br J Nutr. 2010 104(10):1514-22.
3. Wierdsman NJ, et al. Ned Tijdschr Dietisten 2001; 56:243-7.

Nutricias produkter er registrerte næringsmidler til spesielle medisinske formål og skal brukes i samråd med helsepersonell

Nutricia Norge AS | Tlf. +47 23 00 21 00 | E-post [nutricia@nutricia.no](mailto:nutricia@nutricia.no) | [www.nutricia.no](http://www.nutricia.no)