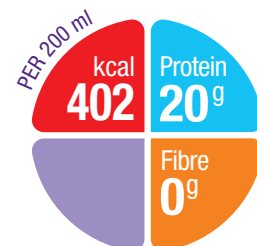


# NUTRIDRINK 2.0 KCAL

**Komplett, proteinrik næringsdrikk med høy energitetthet til pasienter med høyt energibehov. Kostfiberfri. Inneholder laktose. Glutenfri.**

Nutridrink 2.0 kcal er en ernæringsmessig komplett næringsdrikk spesialutviklet til sykdomsrelatert underernæring hos pasienter med høyt energi- og proteinbehov. Den har en energitetthet på 2 kcal/ml og kan brukes som eneste kilde til ernæring.



## Bruksområde

Til kostbehandling av sykdomsrelatert underernæring hos pasienter med økt energi- og proteinbehov.

Protein:	97 % kasein	FODMAP pr. 100 ml:	
	3 % myse	Laktose:	0,2 g
Kostfiber:	ikke tilsatt		
Halalsertifisert:	ja		
Passer ved lakto-ovo-vegetarkost:	ja		

Høyt proteininnhold for å vedlikeholde og gjenoppbygge muskelmasse<sup>1</sup>.

Høyt innhold av vitamin D for å bevare benhelsen og forebygge osteoporose<sup>2-3</sup>.

Tynn konsistens for lettere inntak. Fire ulike smaker for større variasjon.

## Smaksvarianter

Nutridrink 2.0 kcal finnes med aprikossmak, sjokolade- og karamellsmak, skogsbærsmak og kaffesmak.

## Indikasjon

Næringsdrikk til kostbehandling av sykdomsrelatert underernæring hos pasienter med høyt energi- og proteinbehov.

## Dosering

Doseringen er individuell og skal alltid gjøres i samråd med lege eller klinisk ernæringsfysiolog. Generell dosering: 1-3 flasker pr/dag som tilskudd til normalt kosthold. 5-7 flasker pr/dag som eneste ernæring. Ved inntak som eneste kilde til ernæring må mikronæringsstoffstatus overvåkes.

## Forsiktighetsregler

Anvendes med forsiktighet til barn fra 3 - 6 år.

## Bruk

Rist flasken før servering. Kan fryses eller varmes opp, men bør ikke kokes.

## Holdbarhet og oppbevaring

9 måneder fra produksjonsdato. Holdbarhetsdato på flasken. Åpnet flaske oppbevares i kjøleskap og anvendes innen 24 timer. Lagres tørt og mellom 5–25° C.

## Ingredienser

Vann, glukosesirup, kumelkproteiner, sukker, vegetabiliske oljer (rapsoleje, oljesyrerik solsikkeolje, solsikkeolje), kaliumsitrat, emulgator (soyalecitin), aroma (aprikos<sup>a</sup>, sjokolade<sup>b</sup>, karamell<sup>b</sup>, skogsbær<sup>c</sup>, kaffe<sup>c</sup>), kaliumklorid, kolinklorid, fargestoff (kaminsyre<sup>a</sup>, kurkumin<sup>a</sup>, karminer<sup>b,c</sup>, karamell<sup>b,d</sup> (ammoniakk-sulfittprosess)), magnesiumhydrogenfosfat, natriumsitrat, natrium-L-askorbat, surhetsregulerende middel (sitronsyre), jernlaktat, sinksulfat, kobberglukonat, nikotinamid, mangansulfat, DL- $\alpha$ -tokoferylacetat, kalsium-D-pantotenat, pyridoksinhydroklorid, tiaminhydroklorid, natriumfluorid, riboflavin, retinylacetat, kromklorid, pteroylmonoglutaminsyre, natriummolybdat, kaliumjodid, natriumselenitt, D-biotin, fytomenadion, kolekalsiferol, cyanokobalamin.

Glutenfri. Halalsertifisert.

## BESTILLINGSINFORMASJON

Produktnavn	Bestillingsnr.	Varenr.	Salgsenhet
Nutridrink 2 kcal aprikossmak	648677	900462	1 x 200 ml
Nutridrink 2 kcal sjokolade- og karamellsmak	648678	956122	1 x 200 ml
Nutridrink 2 kcal skogsbærsmak	648713	818246	1 x 200 ml
Nutridrink 2 kcal kaffesmak	648714	844897	1 x 200 ml

Næringsinnhold			
		per 100 ml	per 200 ml
Energi	kJ	845 <sup>a,d</sup> /850 <sup>b</sup> /846 <sup>c</sup>	1690 <sup>a,d</sup> /1700 <sup>b</sup> /1692 <sup>c</sup>
	kcal	201 <sup>a,d</sup> /202 <sup>b,c</sup>	402 <sup>a,d</sup> /404 <sup>b,c</sup>
<b>Fett (38 E%)</b>	g	8,6	17,2
- hvorav mettede fettsyrer	g	0,85	1,8
-- enumettede fettsyrer	g	5,1	10,2
-- flerumettede fettsyrer	g	2,6	5,2
<b>Karbohydrat (42 E%)</b>	g	21,1 <sup>a</sup> /21,4 <sup>b</sup> /21,2 <sup>c</sup> /21,0 <sup>d</sup>	42,2 <sup>a</sup> /42,8 <sup>b</sup> /42,4 <sup>c</sup> /42,0 <sup>d</sup>
- hvorav sukkerarter	g	15,6	31
-- laktose	g	0,20	0,4
<b>Kostfiber (0 E%)</b>	g	0	0
<b>Protein (20 E%)</b>	g	10,1	20
<b>Salt</b>	g	0,24 <sup>a,c</sup> /0,26 <sup>b</sup> /0,25 <sup>d</sup>	0,48 <sup>a,c</sup> /0,52 <sup>b</sup> /0,50 <sup>d</sup>
<b>Mineraler og sporstoffer</b>			
Natrium	mg (mmol)	96,1 <sup>a</sup> (4,18)/103 <sup>b</sup> (4,46)/96,7 <sup>c</sup> (4,21)/98,5 <sup>d</sup> (4,28)	192 <sup>a</sup> (8,36)/206 <sup>b</sup> (8,92)/193 <sup>c</sup> (8,42)/197 <sup>d</sup> (8,56)
Kalium	mg (mmol)	199 <sup>a,d</sup> (5,08)/199 <sup>b,c</sup> (5,09)	398 <sup>a,d</sup> (10,16)/398 <sup>b,c</sup> (10,18)
Klorid	mg (mmol)	86,4 <sup>a,d</sup> (2,44)/87,3 <sup>b,c</sup> (2,46)	172,8 <sup>a,d</sup> (4,88)/174,6 <sup>b,c</sup> (4,92)
Kalsium	mg (mmol)	180 <sup>a,d</sup> (4,49)/181 <sup>b,c</sup> (4,51)	360 <sup>a,d</sup> (8,98)/362 <sup>b,c</sup> (9,02)
Fosfor	mg (PO <sub>4</sub> mmol)	147 (4,76)	294 (9,4)
Magnesium	mg (mmol)	18,0 (0,74)	36 (1,4)
Jern	mg	3,32	6,6
Sink	mg	2,21 <sup>a,c,d</sup> /2,22 <sup>b</sup>	4,42 <sup>a,c,d</sup> /4,44 <sup>b</sup>
Kobber	mg	0,42	0,84
Mangan	mg	0,72	1,4
Fluor	mg	0,20	0,4
Molybden	µg	21,1	42
Selen	µg	19,0	38
Krom	µg	14,0	28
Jod	µg	35,0	70

Vitaminer			
Vitamin A	µg	174	348
Vitamin D	µg	5,00	10
Vitamin E	mg (α-TE)	4,01	8
Vitamin C	mg	21,0 <sup>a,c,d</sup> /21,1 <sup>b</sup>	42,0 <sup>a,c,d</sup> /42,2 <sup>b</sup>
Vitamin K	µg	11,0	22
Tiamin	mg	0,33	0,7
Riboflavin	mg	0,37	0,74
Niacin	mg (mg NE)	2,33 (4,52)	4,6 (9)
Pantotensyre	mg	1,10	2,2
Vitamin B <sub>6</sub>	mg	0,50	1
Folinsyre	µg	52,7	106
Vitamin B <sub>12</sub>	µg	0,76	1,52
Biotin	µg	6,89	13,78

Annet			
Kolin	mg	64,7	130
Osmolalitet	mOsm/kg H <sub>2</sub> O	730	730

<sup>a</sup>Gjelder aprikossmak, <sup>b</sup>gjelder sjokolade- og karamellsmak, <sup>c</sup>gjelder skogsbærsmak, <sup>d</sup>gjelder kaffesmak

## Inneholder per 100 ml:

- 200 kcal
- 8,6 g fett fra rapsoleje, solsikkeolje (38 E%)
- 21 g karbohydrat fra maltodekstrin og sukker (42 E%)
- 10 g protein fra melkeprotein (20 E%)

## Referanser:

1. Tieland M, van de Rest O, Dirks ML, et al. Protein supplementation improves physical performance in frail elderly people: A randomized, double-blind, placebo-controlled trial. J AM Med Dir Assoc. 2012;13:720-726.
2. Nordic Nutrition Recommendations, 2012.

Nutricias produkter er registrerte næringsmidler til spesielle medisinske formål og skal brukes i samråd med helsepersonell. Ved eneste kilde til ernæring må mikronæringsstoffstatus overvåkes.