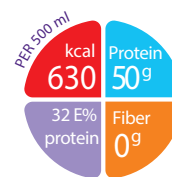


# NUTRISON PROTEIN INTENSE

**Komplett sondeernæring basert på helprotein til pasienter med et svært høyt proteinbehov. Glutenfri. Laktosefattig. Kostfiberfri.**



Nutrison Protein Intense er en ernæringsmessig komplett sondeløsning med helprotein utviklet til sykdomsrelatert underernæring hos pasienter med et svært høyt proteinbehov. Den har en energitetthet på 1.26 kcal/ml og inneholder Nutricias patenterte proteinsammensetning p4™. Kan brukes som eneste kilde til ernæring.



## Bruksområder

Til kostbehandling av sykdomsrelatert underernæring hos pasienter med et svært høyt proteinbehov. Ideell som oppstartsprodukt til kritisk syke pasienter.

Protein:	35 % myse 25 % kasein 20 % ert 20 % soya	FODMAP pr. 100 ml: Laktose: <0,025 g
Kostfiber:	ikke tilsatt	
Halalsertifisert:	ja	
Passer ved lakto-ovo-vegetarkost:	ja	

Inneholder fire ulike proteinkilder for god proteinkvalitet og tilgjengelighet samt følger de nyeste WHO anbefalingene<sup>1,2</sup>.

Produktet er et høyproteinprodukt (32 E% fra protein) som egner seg til bruk ved økt proteinbehov, f.eks i forbindelse med svært høyt metabolsk stress ved kritisk sykdom.

Blandingen inneholder raps-, solsikke-, fiskeolje og MCT fett for en gunstig fettsyre-sammensetning. Inneholder karotenoider som finnes i frukt og grønnsaker<sup>3</sup>.

Koagulerer ikke i kontakt med magesyre<sup>4</sup>.

## Smaksvarianter

Nøytral smak.

## Indikasjon

Sondeernæring til kostbehandling av sykdomsrelatert underernæring hos pasienter med et svært høyt proteinbehov.

## Dosering

Doseringen er individuell og skal alltid gjøres i samråd med lege eller klinisk ernæringsfysiolog. Ernæringsmessig komplett, og kan brukes som eneste kilde til ernæring eller som tilskudd.

## Kontraindikasjoner

Spedbarn. Barn i 1-12 års alderen. Galaktosemi. Intoleranse mot en eller flere av produktets ingredienser.

## Forsiktighetsregler

Ikke fortynn eller tilsett medikamenter direkte til sondeernæringen.

## Bruk

Enteral ernæringspumpe gir tryggest administrasjon. Ved bruk av gravitasjonssett bør Ch > 8 brukes. Innholdet kontrolleres og ristes godt før bruk. Anvendes romtemperert.

## Holdbarhet og oppbevaring

12 måneder fra produksjonsdato. Holdbarhetsdato på flasken. Hengetider: Når flasken er tilkoblet ernæringssettet (aseptisk håndtert, lukket system), har den hengetid på maks 24 t. Når korken tas av flasken (i et åpent system) har den hengetid på maks 8 t. Om innholdet helles over i en annen beholder eller blandes ut selv har det en hengetid på maks 4 t. Oppbevaring etter åpning: Når flasken er åpnet (folie perforert og ernæringssettet fjernet), skal flasken lukkes og oppbevares i kjøleskapet i maks 24 t. Lagres tørt og mellom 5–25° C.

## Ingredienser

Vann, maltodekstrin, myseprotein (fra **kumelk**), vegetabiliske oljer (solsikkeolje, rapsolje, MCT-olje (kokosnøttolje, palmekjerneolje)), natriumkaseinat (fra **kumelk**), erteproteinisolat, **soya**protein, surhetsregulerende middel (sitronsyre), **fiskeolje**, emulgator (**soyalecitin**), kaliumhydroksid, kaliumklorid, kalsiumhydroksid, karotenoider (inneholder **soya**) (betakaroten, lutein, lykopenoleoresin fra tomat), kolinklorid, natriumsitrat, magnesiumhydroksid, natrium- L-askorbat, jernlaktat, sinksulfat, mangansulfat, kobberglukonat, kalsium-D-pantotenat, DL-a-tokoferylacetat, tiaminhydroklorid, pyridoxinhydroklorid, riboflavin, natriumfluorid, retinylacetat, kromklorid, pteroylmonoglutaminsyre, kaliumjodid, D-biotin, natriummolybdat, natriumselenitt, fytomenadiol, kolekalsiferol.

Glutenfri. Laktosefattig. Kostfiberfri.

## BESTILLINGSINFORMASJON

Produktnavn	Bestillingsnr.	Varenr.	Salgsenhet
Nutrison Protein Intense	641425	844485	12 x 500 ml flaske

### Referanser:

- Liu J et al. Nutrients. 2019 Nov; 11(11): 2613.
- Food and Agriculture Organization of the United Nations – Report of an FAO Expert Consultation.
- Vaisman, N. et al. Clin Nutr 2006; 25: 897-905.
- Kuyumcu S, Menne D, Curcic J et al. (2014). Journal of Parenteral and Enteral Nutrition 39, 544-551.

## Næringsinnhold pr. 100 ml Nutrison Protein Intense

<b>Energi</b>		
	KJ	528
	kcal	126
<b>Fett (35 E%)</b>	g	4,9
- hvorav mettede fettsyrer	g	1,3
-- MCT	g	0,7
- enumettede fettsyrer	g	2,6
- flerumettede fettsyrer	g	0,96
-- linolsyre (LA)	g	0,63
-- α-linolsyre (ALA)	g	0,17
- DHA	mg	20,6
- EPA	mg	30,1
Ratio n6:n3		2,88:1
<b>Karbohydrat (33 E%)</b>	g	10,4
- hvorav sukkerarter	g	0,8
-- laktose	g	<0,025
<b>Kostfiber (0 E%)</b>	g	0,09
- løslige		0,8
- uløslige		<0,025
<b>Proteinekvivalenter (32 E%)</b>	g	10
<b>Salt</b>	g	0,29
<b>Mineraler og sporstoffer</b>		
Natrium	mg (mmol)	116 (5,05)
Kalium	mg (mmol)	218 (5,57)
Klorid	mg (mmol)	96,4 (2,72)
Kalsium	mg (mmol)	75 (1,87)
Fosfor	mg (mmol)	81,9 (2,65)
Magnesium	mg (mmol)	22 (0,9)
Jern	mg	2
Sink	mg	1,45
Kobber	mg	0,22
Mangan	mg	0,35
Fluor	mg	0,13
Molybden	µg	13
Selen	µg	6,83
Krom	µg	8,3
Jod	µg	18,9
<b>Vitaminer</b>		
Vitamin A	µg	102
Vitamin D <sub>3</sub>	µg	1,72
Vitamin E	mg (α-TE)	1,63
Vitamin C	mg	13,3
Vitamin K	µg	6,6
Tiamin	mg	0,19
Riboflavin	mg	0,29
Niacin	mg-NE	2,31
Pantotensyre	mg	0,66
Vitamin B <sub>6</sub>	mg	0,21
Folsyre	µg	33,1
Vitamin B <sub>12</sub>	µg	0,52
Biotin	µg	5
<b>Annet</b>		
Karotenoider	mg	0,2
Kolin	mg	46
Vann	g	81
Osmolaritet	mOsmol/l	275
Osmolalitet	mOsmol/kg H <sub>2</sub> O	7,2
pH		

### Inneholder per 100 ml

- 126 kcal
- 4,9 g fett fra raps-, solsikke- og fiskeolje samt MCT-fett (35 E%)
- 10,4 g karbohydrater fra maltodekstrin (mais) (33 E%)
- 10 g protein fra myse, kasein, samt erte- og soyaprotein (32 E%)

Nutricias produkter er registrerte næringsmidler til spesielle medisinske formål og skal brukes i samråd med helsepersonell

Nutricia Norge AS | Tlf. +47 23 00 21 00 | E-post [nutricia@nutricia.no](mailto:nutricia@nutricia.no) | [www.nutricia.no](http://www.nutricia.no)