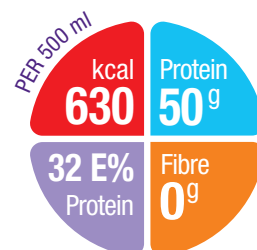


# NUTRISON PROTEIN INTENSE

**Komplett sondeernæring basert på helprotein til pasienter med et svært høyt proteinbehov. Glutenfri. Laktosefattig. Kostfiberfri.**

Nutrison Protein Intense er en ernæringsmessig komplett sondeløsning med helprotein utviklet til sykdomsrelatert underernæring hos pasienter med et svært høyt proteinbehov. Den har en energitetthet på 1,26 kcal/ml og inneholder Nutricias patenterte proteinsammensetning p4™. Kan brukes som eneste kilde til ernæring.



## Bruksområder

Til kostbehandling av sykdomsrelatert underernæring hos pasienter med et svært høyt proteinbehov. Ideell som oppstartsprodukt til kritisk syke pasienter.

Protein:	35 % myse 25 % kasein 20 % ert 20 % soya	FODMAP pr. 100 ml: Laktose: <0,025 g
Kostfiber:	ikke tilsatt	
Halalsertifisert:	ja	
Passer ved lakto-ovo-vegetarkost:	Nei, inneholder fiskeolje	

Inneholder fire ulike proteinkilder for god proteinkvalitet og tilgjengelighet samt følger de nyeste WHO anbefalingene<sup>1,2</sup>.

Produktet er et høyproteinprodukt (32 E% fra protein) som egner seg til bruk ved økt proteinbehov, f.eks i forbindelse med svært høyt metabolsk stress ved kritisk sykdom.

Blandingen inneholder raps-, solsikke-, fiskeolje og MCT-fett for en gunstig fettsyresammensetning. Inneholder karotenoider som finnes i frukt og grønnsaker<sup>3</sup>.

Koagulerer ikke i kontakt med magesyre<sup>4</sup>.

## Smaksvarianter

Nøytral smak.

## Indikasjon

Sondeernæring til kostbehandling av sykdomsrelatert underernæring hos pasienter med et svært høyt proteinbehov.

## Dosering

Doseringen er individuell og skal alltid gjøres i samråd med lege eller klinisk ernæringsfysiolog. Ernæringsmessig komplett, og kan brukes som eneste kilde til ernæring eller som tilskudd.

## Kontraindikasjoner

Spedbarn. Barn i 1-12 års alderen. Galaktosemi. Intoleranse mot en eller flere av produktets ingredienser.

## Forsiktighetsregler

Ikke fortynn eller tilsett medikamenter direkte til sondeernæringen.

## Bruk

Enteral ernæringspumpe gir tryggest administrasjon. Ved bruk av gravitasjonssett bør Ch > 8 brukes. Innholdet kontrolleres og ristes godt før bruk. Anvendes romtemperert.

## Holdbarhet og oppbevaring

12 måneder fra produksjonsdato. Holdbarhetsdato på flasken. Hengetider: Når flasken er tilkoblet ernæringssettet (aseptisk håndtert, lukket system), har den hengetid på maks 24 t. Når korken tas av flasken (i et åpent system) har den hengetid på maks 8 t. Om innholdet helles over i en annen beholder eller blandes ut selv har det en hengetid på maks 4 t. Oppbevaring etter åpning: Når flasken er åpnet (folie perforert og ernæringssettet fjernet), skal flasken lukkes og oppbevares i kjøleskapet i maks 24 t. Lagres tørt og mellom 5–25° C.

## Ingredienser

Vann, maltodekstrin, myseprotein (fra **kumelk**), vegetabiliske oljer (solsikkeolje, rapsolje, MCT-olje (kokosnøttolje, palmekjerneolje)), natriumkaseinat (fra **kumelk**), erterproteinisolat, **soyaprotein**, surhetsregulerende middel (sitronsyre), **fiskeolje**, emulgator (**soyalecitin**), kaliumhydroksid, kaliumklorid, kalsiumhydroksid, karotenoider (inneholder **soya**) (betakaroten, lutein, lykopenoleoresin fra tomat), kolinklorid, natriumsitrat, magnesiumhydroksid, natrium-L-askorbat, jernlaktat, sinksulfat, mangansulfat, kobberglukonat, kalsium-D-pantotenat, DL- $\alpha$ -tokoferylacetat, tiaminhydroklorid, pyridoksinhydroklorid, riboflavin, natriumfluorid, retinylacetat, kromklorid, pteroylmonoglutaminsyre, kaliumjodid, D-biotin, natriummolybdat, natriumselenitt, fytomenadion, kolekalsiferol.

Glutenfri. Laktosefattig. Kostfiberfri.

## Næringsinnhold pr. 100 ml Nutrison Protein Intense

<b>Energi</b>		
	kJ	528
	kcal	126
<b>Fett (35 E%)</b>	g	4,9
- hvorav mettede fettsyrer	g	1,3
-- MCT	g	0,69
- enumettede fettsyrer	g	2,6
- flerumettede fettsyrer	g	0,96
-- linolsyre (LA)	g	0,63
-- $\alpha$ -linolensyre (ALA)	g	0,17
- dokosaheksaensyre (DHA)	mg	20,6
- eikosapentaensyre (EPA)	mg	30,1
Ratio n6:n3		2,88:1
<b>Karbohydrat (33 E%)</b>	g	10,4
- hvorav sukkerarter	g	0,80
-- laktose	g	<0,025
<b>Kostfiber (0 E%)</b>	g	0,09
- løselige	g	-
- uløselige	g	0,09
<b>Protein (32 E%)</b>	g	10,0
<b>Salt</b>	g	0,29
<b>Mineraler og sporstoffer</b>		
Natrium	mg (mmol)	116 (5,05)
Kalium	mg (mmol)	218 (5,57)
Klorid	mg (mmol)	96,4 (2,72)
Kalsium	mg (mmol)	75,0 (1,87)
Fosfor	mg (mmol PO <sub>4</sub> )	81,9 (2,65)
Magnesium	mg (mmol)	22,0 (0,90)
Jern	mg	2,00
Sink	mg	1,45
Kobber	mg	0,22
Mangan	mg	0,35
Fluor	mg	0,13
Molybden	$\mu$ g	13,0
Selen	$\mu$ g	6,83
Krom	$\mu$ g	8,30
Jod	$\mu$ g	18,9
<b>Vitaminer</b>		
Vitamin A	$\mu$ g	102
Vitamin D	$\mu$ g	1,72
Vitamin E	mg ( $\alpha$ -TE)	1,63
Vitamin C	mg	13,3
Vitamin K	$\mu$ g	6,60
Tiamin	mg	0,19
Riboflavin	mg	0,29
Niacin	mg (mg NE)	0 (2,31)
Pantotensyre	mg	0,66
Vitamin B <sub>6</sub>	mg	0,21
Folinsyre	$\mu$ g	33,1
Vitamin B <sub>12</sub>	$\mu$ g	0,52
Biotin	$\mu$ g	5,00
<b>Annet</b>		
Karotenoider	mg	0,20
Kolin	mg	46,0
Vann	g	81
Osmolaritet	mOsmol/l	275
Osmolalitet	mOsmol/kg H <sub>2</sub> O	340
pH		7,2

## Inneholder per 100 ml

- 126 kcal
- 4,9 g fett fra raps-, solsikke- og fiskeolje samt MCT-olje (35 E%)
- 10,4 g karbohydrater fra maltodekstrin (mais) (33 E%)
- 10,0 g protein fra myse og kasein, samt erte- og soyaprotein (32 E%)

## BESTILLINGSINFORMASJON

Produktnavn	Bestillingsnr.	Varenr.	Salgsenhet
Nutrison Protein Intense	641425	844485	12 x 500 ml flaske

## Referanser:

1. Liu J et al. Nutrients. 2019 Nov; 11(11): 2613.
2. Food and Agriculture Organization of the United Nations – Report of an FAO Expert Consultation.
3. Vaisman, N. et al. Clin Nutr 2006; 25: 897-905.
4. Kuyumcu S, Menne D, Curcic J et al. (2014). Journal of Parenteral and Enteral Nutrition 39, 544-551.

Nutricias produkter er registrerte næringsmidler til spesielle medisinske formål og skal brukes i samråd med helsepersonell

Nutricia Norge AS | Tlf. +47 23 00 21 00 | E-post [nutricia@nutricia.no](mailto:nutricia@nutricia.no) | [www.nutricia.no](http://www.nutricia.no)