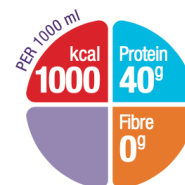


NUTRISON SOYA

Komplett sondeernæring basert på soyaprotein til pasienter med kumelkproteinallergi eller laktoseintoleranse. Glutenfri. Laktosefri. Kostfiberfri. Fri for melkeprotein.



Nutrison Soya er en ernæringsmessig komplett sondeløsning basert på soyaprotein. Den er spesialutviklet til sykdomsrelatert underernæring hos pasienter med kumelkproteinallergi eller laktoseintoleranse. Sondeløsningen har en energitetthet på 1 kcal/ml. Kan brukes som eneste kilde til ernæring, komplett ved 1500ml.



Bruksområder

Til kostbehandling av sykdomsrelatert underernæring hos pasienter med kumelkproteinallergi eller laktoseintoleranse.

		FODMAP pr. 100 ml:
Protein:	100 % soyaprotein	Laktose: <0,006 g
		Inulin: 0,342 g
Halalsertifisert:	ja	Akasiefiber: 0,249 g
Passer ved lakto-ovo-vegetarkost:	Ja	Oligofruktose: 0,160 g

Proteinkilden er 100 % ikke genmodifisert soyaprotein.

Gunstig fettsyresammensetning med en blanding av raps- og solsikkeolje.

Inneholder en blanding av karotenoider som finnes i frukt og grønnsaker¹.

Smaksvarianter

Nøytral smak.

Indikasjon

Sondeernæring til kostbehandling av sykdomsrelatert underernæring hos pasienter med kumelkproteinallergi eller laktoseintoleranse.

Dosering

Doseringen er individuell og skal alltid gjøres i samråd med lege eller klinisk ernæringsfysiolog. Ernæringsmessig komplett, og kan brukes som eneste kilde til ernæring eller som tilskudd.

Kontraindikasjoner

Spedbarn. Intoleranse mot en eller flere av produktets ingredienser.

Forsiktighetsregler

Anvendes med forsiktighet til barn fra 1-6 år. Ikke fortynn eller tilsett medikamenter direkte til sondeernæringen.

Bruk

Enteral ernæringspumpe gir tryggest administrasjon. Ved bruk av gravitasjonssett bør Ch > 8 brukes. Innholdet kontrolleres og ristes godt før bruk. Anvendes romtemperert.

Holdbarhet og oppbevaring

12 måneder fra produksjonsdato. Holdbarhetsdato på flasken. Hengetider: Når flasken er tilkoblet ernæringssettet (aseptisk håndtert, lukket system), har den hengetid på maks 24 t. Når korken tas av flasken (i et åpent system) har den hengetid på maks 8 t. Om innholdet helles over i en annen beholder eller blandes ut selv har det en hengetid på maks 4 t. Oppbevaring etter åpning: Når flasken er åpnet (folie perforert og ernæringssettet fjernet), skal flasken lukkes og oppbevares i kjøleskapet i maks 24 t. Lagres tørt og mellom 5–25° C.

Ingredienser

Vann, maltodekstrin, soya proteinisolat, vegetabiliske oljer (rapsolje, solsikkeolje), kaliumsitrat, emulgator (soyalecitin), natriumsitrat, surhetsregulerende middel (sitronsyre), magnesiumkarbonat, trikalsiumsitrat, trikalsiumdisitrat, dikaliumhydrogenfosfat, kalsiumkarbonat, magnesiumhydrogenfosfat, kolinklorid, karotenoider (inneholder soya) (betakaroten, lutein, lykopenoleoesinfra tomater), natriumklorid, kaliumklorid, kalsiumhydroksid, magnesiumhydroksid, natrium- L-askorbat, kaliumhydroksid, jernlaktat, sinksulfat, nikotinamid, retinylacetat, DL- α - tokoferylacetat, mangansulfat, kobberglukonat, kalsium-D-pantotemat, kromklorid, D-biotin, kolekalsiferol, pteroylmonoglutaminsyre, tiaminhydroklorid, pyridoksinhydroklorid, cyanokobalamin, riboflavin, natriumselenitt, natriumfluorid, kaliumjodid, natriummolybdat, fytomenadion.

Glutenfri. Laktosefri. Kostfiberfri. Fri for melkeprotein.

BESTILLINGSINFORMASJON

Produktnavn	Bestillingsnr.	Varenr.	Salgsenhet
Nutrison Soya	632283	903190	8 x 1000 ml flaske

Næringsinnhold pr. 100 ml Nutrison Soya

Energi		
	kJ	420
	kcal	100
Fett (35 E%)	g	3,9
- hvorav mettede fettsyrer	g	0,5
-- MCT	g	-
- enumettede fettsyrer	g	2,3
- flerumettede fettsyrer	g	1,2
-- linolsyre (LA)	g	0,94
-- α -linolensyre (ALA)	g	0,18
- DHA	mg	-
- EPA	mg	-
Ratio n6:n3		5,3:1
Karbohydrat (49 E%)	g	11,3
- hvorav sukkerarter	g	2,3
-- laktose	g	<0,006
Kostfiber (0 E%)	g	-
- løslige		-
- uløslige		-
Proteinkvivalenter (16 E%)	g	4
Salt	g	0,25
Mineraler og sporstoffer		
Natrium	mg (mmol)	100 (4,3)
Kalium	mg (mmol)	150 (3,8)
Klorid	mg (mmol)	125 (3,5)
Kalsium	mg (mmol)	80 (2,0)
Fosfor	mg (mmol)	72 (2,3)
Magnesium	mg (mmol)	23 (0,9)
Jern	mg	1,6
Sink	mg	1,2
Kobber	mg	0,18
Mangan	mg	0,33
Fluor	mg	0,1
Molybden	μ g	10
Selen	μ g	5,7
Krom	μ g	6,7
Jod	μ g	13
Vitaminer		
Vitamin A	μ g	82
Vitamin D ₃	μ g	0,7
Vitamin E	mg (α -TE)	1,3
Vitamin C	mg	10
Vitamin K	μ g	5,3
Tiamin	mg	0,15
Riboflavin	mg	0,16
Niacin	mg-NE	1,8
Pantotensyre	mg	0,53
Vitamin B ₆	mg	0,17
Folsyre	μ g	27
Vitamin B ₁₂	μ g	0,21
Biotin	μ g	4
Annet		
Karotenoider	mg	0,20
Kolin	mg	37
Vann	g	85
Osmolaritet	mOsmol/l	250
Osmolalitet	mOsmol/kg H ₂ O	295
pH		7

Inneholder per 100 ml

- 100 kcal
- 3,9 g fett fra solsikke- og rapsolje (35 E%)
- 11,3 g karbohydrater fra fruktose og stivelse (49 E%)
- 4 g protein fra soyaprotein (16 E%)

Referanser:

1. Vaisman, N. et al. Clin Nutr 2006; 25: 897-905.

Nutricias produkter er registrerte næringsmidler til spesielle medisinske formål og skal brukes i samråd med helsepersonell

Nutricia Norge AS | Tlf. +47 23 00 21 00 | E-post nutricia@nutricia.no | www.nutricia.no