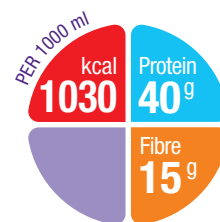


NUTRICIA

LIFE-TRANSFORMING NUTRITION

NUTRISON SOYA MULTI FIBRE

Komplett sondeernæring basert på soyaprotein til pasienter med kumelkproteinallergi eller laktoseintoleranse. Inneholder kostfiber. Glutenfri. Laktosefri. Fri for melkeprotein.



Nutrison Soya Multi Fibre er en ernæringsmessig komplett sondeløsning basert på soyaprotein. Den er spesialutviklet til sykdomsrelatert underernæring hos pasienter med kumelkproteinallergi eller laktoseintoleranse. Sondeløsningen har en energitetthet på 1 kcal/ml og inneholder Nutricias patenterte multifiberblanding mf6™. Kan brukes som eneste kilde til ernæring, fullverdig ved 1500 ml.



Bruksområder

Til kostbehandling av sykdomsrelatert underernæring hos pasienter med kumelkproteinallergi eller laktoseintoleranse.

Protein:	100 % soyaprotein	FODMAP pr. 100 ml:
Kostfiber:	soyapolysakkarider, resistent stivelse, inulin, akasiegummi, cellulose, oligofruktose	Laktose: <0,006 g
		Inulin: 0,342 g
		Akasiefiber: 0,249 g
		Oligofruktose: 0,160 g
Halalsertifisert:	ja	
Passer ved lakto-ovo-vegetarkost:	Ja	

Proteinkilden er 100% ikke genmodifisert soyaprotein.

Nutrison Soya Multi Fibre inneholder Nutricias patenterte og godt dokumenterte multifiberblanding mf6™ som er en blanding av 6 ulike fiberkilder.

mf6™ gir en bedret transittid og reduserer oppblåsthet¹, prebiotisk effekt – økt mengde bifidobakterier², gir økt produksjon av kortkjedete fettsyrer³, reduserer forekomst av diaré⁴ og reduserer forekomst av forstoppelse⁵.

Inneholder en gunstig fettsyresammensetning med en blanding av raps- og solsikkeolje samt en blanding av karotenoider som finnes i frukt og grønnsaker⁴.

NUTRICIA
Nutrison

Smaksvarianter

Nøytral smak.

Indikasjon

Sondeernæring til kostbehandling av sykdomsrelatert underernæring hos pasienter med kumelkproteinallergi eller laktoseintoleranse som tolererer kostfiber.

Dosering

Doseringen er individuell og skal alltid gjøres i samråd med lege eller klinisk ernæringsfysiolog. Ernæringsmessig komplett, og kan brukes som eneste kilde til ernæring eller som tilskudd.

Kontraindikasjoner

Spedbarn. Pasienter som trenger fiberfri diett. Intoleranse mot en eller flere av produktets ingredienser.

Forsiktighetsregler

Anvendes med forsiktighet til barn fra 1-6 år. Ikke fortynn eller tilsett medikamenter direkte til sondeernæringen.

Bruk

Enteral ernæringspumpe gir tryggest administrasjon. Ved bruk av gravitasjonssett bør Ch > 8 brukes. Innholdet kontrolleres og ristes godt før bruk. Anvendes romtemperert.

Holdbarhet og oppbevaring

12 måneder fra produksjonsdato. Holdbarhetsdato på flasken. Hengetider: Når flasken er tilkoblet ernæringssettet (aseptisk håndtert, lukket system), har den hengetid på maks 24 t. Når korken tas av flasken (i et åpent system) har den hengetid på maks 8 t. Om innholdet helles over i en annen beholder eller blandes ut selv har det en hengetid på maks 4 t. Oppbevaring etter åpning: Når flasken er åpnet (folie perforert og ernæringssettet fjernet), skal flasken lukkes og oppbevares i kjøleskapet i maks 24 t. Lagres tørt og mellom 5–25° C.

Ingredienser

Vann, maltodekstrin, **soya**protein, vegetabiliske oljer (rapsolje, solsikkeolje), kostfiber (**soya**polysakkarider, resistent stivelse, inulin, akasiegummi, cellulose, oligofruktose), kaliumsitrat, emulgator (**soya**lecitin), natriumsitrat, surhetsregulerende middel (sitronsyre), magnesiumkarbonat, trikalsiumfosfat, dikaliumhydrogenfosfat, kolinklorid, karotenoider (inneholder **soya**) (betakaroten, lutein, lykopenoleoesin fra tomat), natriumklorid, kaliumklorid, kalsiumhydroksid, natrium-L-askorbat, kaliumhydroksid, jernlaktat, sinksulfat, nikotinamid, retinylacetat, DL- α -tokoferylacetat, mangansulfat, kobberglukonat, kalsium-D-pantotenat, kromklorid, D-biotin, kolekalsiferol, pteroylmonoglutaminsyre, tiaminhydroklorid, pyridoksinhydroklorid, cyanokobalamin, riboflavin, natriumselenitt, natriumfluorid, kaliumjodid, natriummolybdat, fytomenadion.

Glutenfri. Laktosefri. Fri for melkeprotein.

BESTILLINGSINFORMASJON

Produktnavn	Bestillingsnr.	Varenr.	Salgsenhet
Nutrison Soya Multi fibre	632393	922445	8 x 1000 ml flaske

Næringsinnhold pr. 100 ml Nutrison Soya Multi Fibre

Energi		
	KJ	430
	kcal	103
Fett (34 E%)	g	3,9
- hvorav mettede fettsyrer	g	0,4
-- MCT	g	-
- enumettede fettsyrer	g	2,3
- flerumettede fettsyrer	g	1,2
-- linolsyre (LA)	g	0,94
-- α -linolensyre (ALA)	g	0,18
- DHA	mg	-
- EPA	mg	-
Ratio n6:n3		5,2:1
Karbohydrat (47 E%)	g	12,3
- hvorav sukkerarter	g	0,7
-- laktose	g	<0,006
Kostfiber (3 E%)	g	1,5
- løslige		0,7
- uløslige		0,8
Proteinkvivalenter (16 E%)	g	4,0
Salt	g	0,25
Mineraler og sporstoffer		
Natrium	mg (mmol)	100 (4,3)
Kalium	mg (mmol)	150 (3,8)
Klorid	mg (mmol)	75 (2,1)
Kalsium	mg (mmol)	80 (2,0)
Fosfor	mg (mmol)	72 (2,3)
Magnesium	mg (mmol)	23 (0,9)
Jern	mg	1,6
Sink	mg	1,2
Kobber	mg	0,18
Mangan	mg	0,33
Fluor	mg	0,1
Molybden	μ g	10
Selen	μ g	5,7
Krom	μ g	6,7
Jod	μ g	13
Vitaminer		
Vitamin A	μ g	82
Vitamin D	μ g	0,7
Vitamin E	mg (α -TE)	1,3
Vitamin C	mg	10
Vitamin K	μ g	5,3
Tiamin	mg	0,15
Riboflavin	mg	0,16
Niacin	mg-NE	1,8
Pantotensyre	mg	0,53
Vitamin B ₆	mg	0,17
Folinsyre	μ g	27
Vitamin B ₁₂	μ g	0,21
Biotin	μ g	4
Annet		
Karotenoider	mg	0,20
Kolin	mg	37
Vann	g	84
Osmolaritet	mOsmol/l	230
Osmolalitet	mOsmol/kg H ₂ O	275
pH		7

Inneholder per 100 ml

- 103 kcal
- 4,2 g fett fra solsikke- og rapsolje (34 E%)
- 11,3 g karbohydrater fra fruktose og stivelse (47E%)
- 1,5 g kostfiber (3 E%)
- 4,3 g protein fra soya protein (16 E%)

Referanser:

1. Guimber D et al Br J Nutr. 2010 104(10):1514-22.
2. Wierdsman NJ, et al. Ned Tijdschr Dietisten 2001; 56:243-7.
3. Trier E, Wells JCK, Thomas AG. J Pediatr Gastroenterol Nutr 1999;28(5):595
4. Vaisman, N. et al. Clin Nutr 2006; 25: 897-905.

Nutricias produkter er registrerte næringsmidler til spesielle medisinske formål og skal brukes i samråd med helsepersonell

Nutricia Norge AS | Tlf. +47 23 00 21 00 | E-post nutricia@nutricia.no | www.nutricia.no