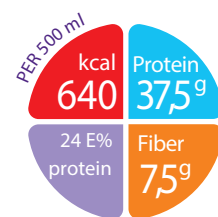


NUTRISON PROTEIN ADVANCE

Komplett, proteinrik sondeernæring til pasienter med moderat økt proteinbehov. Inneholder kostfiber. Glutenfri. Laktosefattig.



Nutrison Protein Advance er en ernæringsmessig komplett sondeløsning utviklet til sykdomsrelatert underernæring hos pasienter med moderat økt proteinbehov. Den har en energitetthet på 1.28 kcal/ml og inneholder Nutricias patenterte proteinsammensetning p4™ og multifiberblanding mf6™. Kan brukes som eneste kilde til ernæring, fullverdig i 1200ml.



Bruksområder

Til kostbehandling av sykdomsrelatert underernæring hos pasienter med moderat økt proteinbehov.

Protein:	35 % myse 25 % kasein 20 % ert 20 % soya	FODMAP pr. 100 ml:
		Laktose: <0,025 g
		Inulin: 0,603 g
		Akasiefiber: 0,241 g
Kostfiber:	inulin, oligofruktose, akasiegummi, soya-polysakkarider, cellulose, resistent stivelse	Oligofruktose: 0,360 g
Halalsertifisert:	ja	
Passer ved lakto-ovo-vegetarkost:	nei	

Inneholder fire ulike proteinkilder for god proteinkvalitet og tilgjengelighet samt følger de nyeste WHO anbefalingene^{1,2}.

Produktet er et standard høyproteinprodukt som egner seg til bruk ved økt proteinbehov.

P4 blandingen koagulerer ikke i kontakt med magesyre, og gir en raskere ventrikkelømming³.

Inneholder seks ulike fiberkilder som har en prebiotisk effekt og gir økt mengde bifidobakterier⁴, samt reduserer forekomst av diaré og forstoppelse^{5,6}.

Indikasjon

Sondeernæring til kostbehandling av sykdomsrelatert underernæring hos pasienter med moderat økt proteinbehov.

Dosering

Doseringen er individuell og skal alltid gjøres i samråd med lege eller klinisk ernæringsfysiolog. Ernæringsmessig komplett, og kan brukes som eneste kilde til ernæring eller som tilskudd.

Kontraindikasjoner

Spedbarn. Galaktosemi. Kontraindisert til pasienter med behov for fiberfri diett. Intoleranse mot en eller flere av produktets ingredienser.

Forsiktighetsregler

Anvendes med forsiktighet til barn fra 1-6 år. Ikke fortynn eller tilsett medikamenter direkte til sondeernæringen.

Bruk

Enteral ernæringspumpe gir tryggest administrasjon. Ved bruk av gravitasjonssett bør Ch > 8 brukes. Innholdet kontrolleres og ristes godt før bruk. Anvendes romtemperert.

Holdbarhet og oppbevaring

12 måneder fra produksjonsdato. Holdbarhetsdato på flasken. Hengetider: Når flasken er tilkoblet ernæringssettet (aseptisk håndtert, lukket system), har den hengetid på maks 24 t. Når korken tas av flasken (i et åpent system) har den hengetid på maks 8 t. Om innholdet helles over i en annen beholder eller blandes ut selv har det en hengetid på maks 4 t. Oppbevaring etter åpning: Når flasken er åpnet (folie perforert og ernæringssettet fjernet), skal flasken lukkes og oppbevares i kjøleskapet i maks 24 t. Lagres tørt og mellom 5–25° C.

Ingredienser

Vann, maltodekstrin, myseprotein (fra **kumelk**), vegetabiliske oljer (solsikkeolje, rapsolje, MCT-olje (kokosolje, palmekjerneolje)), **kumelk**proteinaseinat, erterprotein, kostfiber (inulin, oligofruktose, akasiegummi, **soya**polysakkarider, cellulose, resistent stivelse), **soya**protein, **fiske**olje, emulgator (**soyalecitin**), kaliumhydroksid, kalsiumkarbonat, magnesiumhydrogenfosfat, kalsiumklorid, kaliumsitrat, karotenoider (inneholder **soya**) (β-karoten, lutein, lykopenoleoresin fra tomater), kolinklorid, natrium-L- askorbat, kalsiumhydrogenfosfat, jernlaktat, sinksulfat, nikotinamid, retinylacetat, DL-α-tokoferylacetat, kobberglukonat, mangansulfat, natriumselenitt, kalsium-D- pantotenat, kolekalsiferol, kromklorid, D-biotin, tiaminhydroklorid, pteroylmonoglutaminsyre, pyridoksinhydroklorid, riboflavin, kaliumjodid, natriumfluorid, natriummolybdat, fytomenadion, cyanokobalamin.
Glutenfri. Laktosefattig.

BESTILLINGSINFORMASJON

Produktnavn	Bestillingsnr.	Varenr.	Salgsenhet
Nutrison Protein Advance	656328	977851	12 x 500 ml flaske

Næringsinnhold pr. 100 ml Nutrison Protein Advance

Energi	kJ	540
	kcal	128
Fett (26 E%)	g	3,7
- hvorav mettede fettsyrer	g	1
-- MCT	g	0,5
- enumettede fettsyrer	g	2
- flerumettede fettsyrer	g	0,7
-- linolsyre (LA)	g	0,49
-- α-linolsyre (ALA)	g	0,13
- DHA	mg	20,4
- EPA	mg	30
Ratio n6:n3		2,6:1
Karbohydrat (48 E%)	g	15,4
- hvorav sukkerarter	g	1
-- laktose	g	<0,025
Kostfiber (2 E%)	g	1,5
- løslige		1,2
- uløslige		0,3
Proteinkvivalenter (24 E%)	g	7,5
Salt	g	0,2
Mineraler og sporstoffer		
Natrium	mg (mmol)	81 (3,5)
Kalium	mg (mmol)	150 (3,8)
Klorid	mg (mmol)	80 (2,3)
Kalsium	mg (mmol)	112 (2,8)
Fosfor	mg (mmol)	91 (2,9)
Magnesium	mg (mmol)	22 (0,9)
Jern	mg	2
Sink	mg	1,5
Kobber	mg	0,23
Mangan	mg	0,41
Fluor	mg	0,13
Molybden	µg	13
Selen	µg	7,5
Krom	µg	8,3
Jod	µg	17
Vitaminer		
Vitamin A	µg	95
Vitamin D ₃	µg	1,7
Vitamin E	mg (α-TE)	1,5
Vitamin C	mg	13
Vitamin K	µg	6,1
Tiamin	mg	0,19
Riboflavin	mg	0,2
Niacin	mg-NE	2,3
Pantotensyre	mg	0,66
Vitamin B ₆	mg	0,21
Folsyre	µg	33
Vitamin B ₁₂	µg	0,3
Biotin	µg	5
Annet		
Karotenoider	mg	0,25
Kolin	mg	46
Vann	g	79
Osmolaritet	mOsmol/l	270
Osmolalitet	mOsmol/kg H ₂ O	340
pH		7,1

Inneholder per 100 ml

- 128 kcal
- 3,7 g fett fra raps-, solsikke- og fiskeolje samt MCT-fett (26 E%)
- 15,4 g karbohydrat fra maltodekstrin (mais) (48 E%)
- 1,5 g kostfiber (2 E%)
- 7,5 g protein fra myse, kasein, erte- og soyaprotein (24 E%).

Referanser:

1. Liu J et al. Nutrients. 2019 Nov; 11(11): 2613. 2. Food and Agriculture Organization of the United Nations – Report of an FAO Expert Consultation.3. Kuyumcu S, Menne D, Curcic J et al. (2014). Journal of Parenteral and Enteral Nutrition 39, 544-551 4. Guimber D et al Br J Nutr. 2010 104(10):1514-22. 5. Wierdsman NJ, et al. Ned Tijdschr Dietisten 2001; 56:243-7. 6. Trier E, Wells JCK, Thomas AG. J Pediatr Gastroenterol Nutr 1999;28(5):595 (Abstract).

Nutricias produkter er registrerte næringsmidler til spesielle medisinske formål og skal brukes i samråd med helsepersonell

Nutricia Norge AS | Tlf. +47 23 00 21 00 | E-post nutricia@nutricia.no | www.nutricia.no