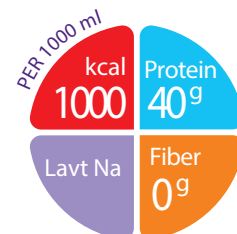


NUTRISON LOW SODIUM

Komplett sondeernæring med lavt natriuminnhold til pasienter med behov for natriumredusert kost. Kostfiberfri. Glutenfri. Laktosefattig.



Nutrison Low Sodium er en ernæringsmessig komplett sondeløsning spesialutviklet til sykdomsrelatert underernæring hos pasienter med behov for natriumredusert kost. Den har en energitetthet på 1 kcal/ml og har et lavt innhold av natrium og klorid. Kan brukes som eneste kilde til ernæring, komplett i 1500ml.



Bruksområder

Til kostbehandling av sykdomsrelatert underernæring hos pasienter med behov for natriumredusert kost.

Protein:	100 % kasein	FODMAP pr. 100 ml:
Kostfiber:	ikke tilsatt	Ingen
Halalsertifisert:	ja	
Passer ved lakto- ovo-vegetarkost:	Ja	

Natriuminnholdet er redusert og passer til pasienter med natriumredusert kost og væskerestriksjon.

Inneholder en blanding av karotenioder som finnes i frukt og grønnsaker¹ og en gunstig fettsyresammensetning med en blanding av raps- og solsikkeolje.

Smaksvarianter

Nøytral smak.

Indikasjon

Sondeernæring til kostbehandling av sykdomsrelatert underernæring hos pasienter med behov for natriumredusert kost.

Dosering

Doseringen er individuell og skal alltid gjøres i samråd med lege eller klinisk ernæringsfysiolog. Ernæringsmessig komplett med unntak av natrium og klorid, og kan brukes som eneste kilde til ernæring eller som tilskudd.

Kontraindikasjoner

Spedbarn. Galaktosemi. Intoleranse mot en eller flere av produktets ingredienser.

Forsiktighetsregler

Anvendes med forsiktighet til barn fra 1-6 år. Ikke fortynn eller tilsett medikamenter direkte til sondeernæringen.

Bruk

Enteral ernæringspumpe gir tryggest administrasjon. Ved bruk av gravitasjonssett bør Ch > 8 brukes. Innholdet kontrolleres og ristes godt før bruk. Anvendes romtemperert.

Holdbarhet og oppbevaring

12 måneder fra produksjonsdato. Holdbarhetsdato på flasken. Hengetider: Når flasken er tilkoblet ernæringssettet (aseptisk håndtert, lukket system), har den hengetid på maks 24 t. Når korken tas av flasken (i et åpent system) har den hengetid på maks 8 t. Om innholdet helles over i en annen beholder eller blandes ut har det en hengetid på maks 4 t. Oppbevaring etter åpning: Når flasken er åpnet (folie perforert og ernæringssettet fjernet), skal flasken lukkes og oppbevares i kjøleskapet i maks 24 t. Lagres tørt og mellom 5–25° C.

Ingredienser

Vann, maltodekstrin, kumelkproteinkaseinat, vegetabiliske oljer (rapsolje, solsikkeolje), surhetsregulerende middel (sitronsyre), kaliumsitrat, emulgator (soyalecitin), dikaliumhydrogenfosfat, kaliumdihydrogenfosfat, magnesiumhydroksid, kolinklorid, karotenoider (inneholder soya) (β-karoten, lutein, lykopenoleoresin fra tomater), kalsiumhydroksid, natriumhydroksid, natrium-L-askorbat, jernlaktat, sinkulfat, natriumklorid, nikotinamid, retinylacetat, DL-α-tokoferylacetat, kobberglukonat, mangansulfat, kalsium-D-pantotenat, D-biotin, kolekalsiferol, pteroylmonoglutaminsyre, tiaminhydroklorid, pyridoksinhydroklorid, cyanokobalamin, riboflavin, natriumfluorid, kaliumjodid natriumselenitt, fytomenadion, kromklorid, natriummolybdat. Glutenfri. Laktosefattig. Halalsertifisert.

BESTILLINGSINFORMASJON

Produktnavn	Bestillingsnr.	Varenr.	Salgsenhet
Nutrison Low Sodium	65675	937156	8 x 1000 ml flaske

Næringsinnhold pr. 100 ml Nutrison Low Sodium

Energi	kJ	420
	kcal	100
Fett (35 E%)	g	3,9
- hvorav mettede fettsyrer	g	0,4
-- MCT	g	-
- enumettede fettsyrer	g	2,3
- flerumettede fettsyrer	g	1,2
-- linolsyre (LA)	g	0,92
-- α-linolensyre (ALA)	g	0,18
- DHA	mg	-
- EPA	mg	-
Ratio n6:n3		5,2:1
Karbohydrat (49 E%)	g	12,3
- hvorav sukkerarter	g	1
-- laktose	g	<0,025
Kostfiber (0 E%)	g	-
- løslige	g	-
- uløslige	g	-
Proteinkvivalenter (16 E%)	g	4
Salt	g	0,06
Mineraler og sporstoffer		
Natrium	mg (mmol)	25 (1,1)
Kalium	mg (mmol)	150 (3,8)
Klorid	mg (mmol)	25 (0,7)
Kalsium	mg (mmol)	80 (2,0)
Fosfor	mg (mmol)	72 (2,3)
Magnesium	mg (mmol)	23 (0,9)
Jern	mg	1,6
Sink	mg	1,2
Kobber	mg	0,18
Mangan	mg	0,33
Fluor	mg	0,1
Molybden	µg	10
Selen	µg	5,7
Krom	µg	6,7
Jod	µg	13
Vitaminer		
Vitamin A	µg	82
Vitamin D ₃	µg	0,70
Vitamin E	mg (α-TE)	1,3
Vitamin C	mg	10
Vitamin K	µg	5,3
Tiamin	mg	0,15
Riboflavin	mg	0,16
Niacin	mg-NE	1,8
Pantotensyre	mg	0,53
Vitamin B ₆	mg	0,17
Folsyre	µg	27
Vitamin B ₁₂	µg	0,21
Biotin	µg	4
Annet		
Karotenoider	mg	0,2
Kolin	mg	37
Vann	g	85
Osmolaritet	mOsmol/l	205
Osmolalitet	mOsmol/kg H ₂ O	240
pH		6,5

Inneholder per 100 ml

- 100 kcal
- 3,9 g fett fra raps- og solsikkeolje (35 E%)
- 12,3 g karbohydrat fra maltodekstrin (mais) (49 E%)
- 4,0 g protein fra kasein (16 E%)

Referanser:

1. Vaisman, N. et al. Clin Nutr 2006; 25: 897-905

Nutricias produkter er registrerte næringsmidler til spesielle medisinske formål og skal brukes i samråd med helsepersonell

Nutricia Norge AS | Tlf. +47 23 00 21 00 | E-post nutricia@nutricia.no | www.nutricia.no