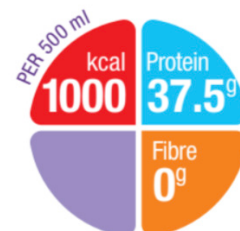


NUTRISON CONCENTRATED

Komplett, energitett sondeernæring til pasienter med væske-restriksjoner/høyt energibehov. Kostfiberfri. Glutenfri. Laktosefattig.

Nutrison Concentrated er en ernæringsmessig komplett sondeløsning spesialutviklet til sykdomsrelatert underernæring hos pasienter med væskerestriksjoner/høyt energi behov. Den har en energitetthet på 2 kcal/ml, og inneholder Nutricias patenterte proteinsammensetning p4™. Kan brukes som eneste kilde til ernæring, komplett i 750ml.



Bruksområder

Til kostbehandling av sykdomsrelatert underernæring hos pasienter med væskerestriksjoner/høyt energibehov.

Protein:	35 % myse 25 % kasein 20 % ert 20 % soya	FODMAP pr. 100 ml: Laktose: <0,025 g
Kostfiber:	ikke tilsatt	
Halalsertifisert:	ja	
Passer ved lakto-ovo-vegetarkost:	ja	

Gir en høy energimengde på et lite volum. Inneholder Nutricias p4™ proteinsammensetning med fire ulike proteinkilder.

Har en mysedominant proteinblanding som gir raskere ventrikkeltømming og bedre toleranse i øvre del av mage-tarm kanalen¹⁻³.

Inneholder en blanding av karotenoider som finnes i frukt og grønnsaker⁴.

Indikasjon

Sondeernæring til kostbehandling av sykdomsrelatert underernæring hos pasienter med væskerestriksjoner/høyt energibehov.

Dosering

Doseringen er individuell og skal alltid gjøres i samråd med lege eller klinisk ernæringsfysiolog. Ernæringsmessig komplett, og kan brukes som eneste kilde til ernæring eller som tilskudd.

Kontraindikasjoner

Spedbarn. Galaktosemi. Intoleranse mot en eller flere av produktets ingredienser.

Forsiktighetsregler

Anvendes med forsiktighet til barn fra 1-6 år. Ikke fortynn eller tilsett medikamenter direkte til sondeernæringen.

Bruk

Enteral ernæringspumpe gir tryggest administrasjon. Ved bruk av gravitasjonssett bør Ch > 8 brukes. Innholdet kontrolleres og ristes godt før bruk. Anvendes romtemperert.

Holdbarhet og oppbevaring

12 måneder fra produksjonsdato. Holdbarhetsdato på flasken.

Hengetider: Når flasken er tilkoblet ernæringssettet (aseptisk håndtert, lukket system), har den hengetid på maks 24 t. Når korken tas av flasken (i et åpent system) har den hengetid på maks 8 t. Om innholdet helles over i en annen beholder eller blandes ut selv har det en hengetid på maks 4 t. Oppbevaring etter åpning: Når flasken er åpnet (folie perforert og ernæringssettet fjernet), skal flasken lukkes og oppbevares i kjøleskapet i maks 24 t. Lagres tørt og mellom 5–25° C.

Ingredienser

Vann, maltodekstrin, vegetabiliske oljer (rapsolje, solsikkeolje), kumelkprotein (myse, kaseinat) Erteprotein, soyaprotein, kaliumsitrat, fiskeolje, emulgator (soya- lecitin), kaliumhydroksid, kalsiumkarbonat, magnesiumklorid, natriumsitrat, karotenoider (inneholder soya) (betakaroten, lutein, lykopenoleoresin fratometer), kolinklorid, surhetsregulerende (sitronsyre), magnesiumhydrogenfosfat, natrium-L-askorbat, magnesiumhydroksid, jernlaktat, kaliumklorid, sinksulfat, nikotinamid, retinylacetat, DL- α - tokoferylacetat, kobberglutamat, natriumselenitt, mangansulfat, kolekalsiferol, kalsium-D-pantotenat, D-biotin, kromklorid, tiaminhydroklorid, pteroylmonoglutaminsyre, pyridoksinhydroklorid, riboflavin, natriummolybdat, kaliumjodid, fytomenadion, cyanokobalamin
Glutenfri. Laktosefattig. Halalsertifisert.

BESTILLINGSINFORMASJON

Produktnavn	Bestillingsnr.	Varenr.	Salgsenhet
Nutrison Concentrated	632378	984657	12 x 500 ml flaske

Referanser:

1. Kuyumcu, S JPEN J Parenter Enteral Nutr. 2015;39(5):544-51
2. Abrahamse et al, Clin Nutr 2012;7 (Suppl 1): 119
3. Vaisman, N 1. van den Braak, C. et al. Clin Nutr 2013;32: 765-771
4. et al. Clin Nutr 2006; 25: 897-905.

Næringsinnhold pr. 100 ml Nutrison Concentrated

Energi	kJ kcal	840 200
Fett (45 E%)	g	10
- hvorav mettede fettsyrer	g	1
-- MCT	g	-
- enumettede fettsyrer	g	6
- flerumettede fettsyrer	g	3
-- linolsyre (LA)	g	1,14
-- α -linolensyre (ALA)	g	0,33
- DHA	mg	20
- EPA	mg	30
Ratio n6:n3		2,94:1
Karbohydrat (40 E%)	g	20,1
- hvorav sukkerarter	g	3
-- laktose	g	<0,025
Kostfiber (0 E%)	g	-
- løselige	g	-
- uløselige	g	-
Proteinkvivalenter (15 E%)	g	7,5
Salt	g	0,25
Mineraler og sporstoffer		
Natrium	mg (mmol)	100 (4,3)
Kalium	mg (mmol)	180 (4,6)
Klorid	mg (mmol)	80 (2,3)
Kalsium	mg (mmol)	80 (2)
Fosfor	mg (mmol)	76 (2,5)
Magnesium	mg (mmol)	35 (1,4)
Jern	mg	3,2
Sink	mg	2,4
Kobber	mg	0,36
Mangan	mg	0,66
Fluor	mg	0,2
Molybden	μ g	20
Selen	μ g	11
Krom	μ g	13
Jod	μ g	27
Vitaminer		
Vitamin A	μ g	164
Vitamin D ₃	μ g	2,66
Vitamin E	mg (α -TE)	2,5
Vitamin C	mg	20
Vitamin K	μ g	11
Tiamin	mg	0,3
Riboflavin	mg	0,32
Niacin	mg-NE	3,6
Pantotensyre	mg	1,1
Vitamin B ₆	mg	0,34
Folsyre	μ g	53
Vitamin B ₁₂	μ g	0,42
Biotin	μ g	8
Annet		
Karotenoider	mg	0,4
Kolin	mg	73
Vann	g	71
Osmolaritet	mOsmol/l	355
Osmolalitet	mOsmol/kg H ₂ O	556
pH		6,6

Inneholder per 100 ml

- 200 kcal
- 10 g fett fra raps- og solsikkeolje (45 E%)
- 20,1 g karbohydrat fra maltodekstrin (mais) (40 E%)
- 7,5 g protein fra g myse, kasein, ert og soyaprotein (15 E%)

Nutricias produkter er registrerte næringsmidler til spesielle medisinske formål og skal brukes i samråd med helsepersonell

Nutricia Norge AS | Tlf. +47 23 00 21 00 | E-post nutricia@nutricia.no | www.nutricia.no