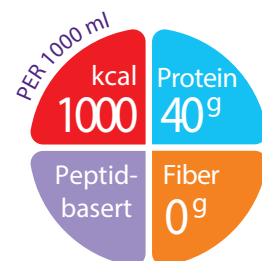


NUTRISON ADVANCED PEPTISORB

Komplett, peptidbasert sondeernæring med MCT-fett til pasienter med malabsorpsjon. Inneholder laktose. Kostfiberfri. Glutenfri.

Nutrison Advanced Peptisorb er en ernæringsmessig komplett sondeløsning spesialutviklet til sykdomsrelatert underernæring hos pasienter med malabsorpsjon. Den har en energitetthet på 1 kcal/ml og består av kortkjedede peptider og aminosyrer. Halvparten av fettmengden er MCT-fett. Kan brukes som eneste kilde til ernæring, fullverdig i 1500ml.



Bruksområder

Til kostbehandling av sykdomsrelatert underernæring hos pasienter med malabsorpsjon og/eller fordøyelsesproblemer.

Protein:	100 % hydrolysert myse	FODMAP pr. 100 ml:
Kostfiber:	ikke tilsatt	Ingen
Halalsertifisert:	nei	
Passer ved lakto-ovo-vegetarkost:	Nei, benytter løype fra svin til å hydrolysere myseproteinet	

Består av hydrolysert myseprotein og frie aminosyrer for enklere proteinopptak ved malabsorpsjon.

Fettmengden er redusert og andelen MCT-fett er høy for å bedre absorpsjonen¹.

Inneholder en blanding av karotenoider som finnes i frukt og grønnsaker².

Smaksvarianter

Nøytral smak.

Indikasjon

Sondeernæring til kostbehandling av sykdomsrelatert underernæring hos pasienter med malabsorpsjon og/eller fordøyelsesproblemer.

Dosering

Doseringen er individuell og skal alltid gjøres i samråd med lege eller klinisk ernæringsfysiolog. Ernæringsmessig komplett, og kan brukes som eneste kilde til ernæring eller som tilskudd.

Kontraindikasjoner

Spedbarn. Galaktosemi. Intoleranse mot en eller flere av produktets ingredienser.

Forsiktighetsregler

Anvendes med forsiktighet til barn fra 1-6 år. Ikke fortynn eller tilsett medikamenter direkte til sondeernæringen.

Bruk

Enteral ernæringspumpe gir tryggest administrasjon. Ved bruk av gravitasjonssett bør Ch > 8 brukes. Innholdet kontrolleres og ristes godt før bruk. Anvendes romtemperert.

Holdbarhet og oppbevaring

12 måneder fra produksjonsdato. Holdbarhetsdato på flasken. Hengetider: Når flasken er tilkoblet ernæringssettet (aseptisk håndtert, lukket system), har den hengetid på maks 24 t. Når korken tas av flasken (i et åpent system) har den hengetid på maks 8 t. Om innholdet helles over i en annen beholder eller blandes ut har det en hengetid på maks 4 t. Oppbevaring etter åpning: Når flasken er åpnet (folie perforert og ernæringssettet fjernet), skal flasken lukkes og oppbevares i kjøleskapet i maks 24 t. Lagres tørt og mellom 5–25° C.

Ingredienser

Demineralisert vann, maltodekstrin, myseproteinhydrolysat (fra kumelk), stivelse (fra mais), surhetsregulerende middel (sitronsyre), vegetabiliske oljer (Soyaolje, MCT-olje (kokosolje, palmekjerne olje)), kalsiumhydrogenfosfat, kaliumsitrat, natriumsitrat, kaliumdihydrogenfosfat, magnesiumklorid, natriumklorid, kolinklorid, karotenoider (inneholder soya) (betakaroten, lutein, lykopenoleoresin fra tomater), Natrium L-askorbat, taurin, jernlaktat, DL-a-tokoferylacetat, sinkulfat, nikotinamid, kobberglukonat, retinylacetat, mangansulfat, natriumselenitt, kalsium-D- pantotenat, kromklorid, D-biotin, kolekalsiferol, pteroylmonoglutaminsyre, pyridoksinhydroklorid, tiaminhydroklorid, natriumfluorid, riboflavin, kaliumjodid, fytomenadion, natriummolybdat.
Glutenfri. Laktosefattig.

BESTILLINGSINFORMASJON

Produktnavn	Bestillingsnr.	Varenr.	Salgsenhet
Nutrison Advanced Peptisorb	632221	864564	8 x 1000 ml flaske

Næringsinnhold pr. 100 ml Nutrison Advanced Peptisorb

Energi	kJ	425
	kcal	100
Fett (15 E%)	g	1,7
- hvorav mettede fettsyrer	g	1
-- MCT	g	0,8
- enumettede fettsyrer	g	0,2
- flerumettede fettsyrer	g	0,5
-- linolsyre (LA)	g	0,42
-- α-linolensyre (ALA)	g	0,04
- DHA	mg	-
- EPA	mg	-
Ratio 10,9:1		8,3:1
Karbohydrat (69 E%)	g	17,6
- hvorav sukkerarter	g	1,7
-- laktose	g	0,1
Kostfiber (0 E%)	g	-
- løslige		-
- uløslige		-
Proteinkvivalenter (16 E%)	g	4
Salt	g	0,25
Mineraler og sporstoffer		
Natrium	mg(mmol)	100 (4,31)
Kalium	mg (mmol)	150 (3,83)
Klorid	mg (mmol)	133 (3,74)
Kalsium	mg (mmol)	125 (3,5)
Fosfor	mg (mmol)	72 (2,3)
Magnesium	mg (mmol)	23 (0,95)
Jern	mg	1,58
Sink	mg	1,16
Kobber	mg	0,18
Mangan	mg	0,33
Fluor	mg	0,1
Molybden	µg	11
Selen	µg	5,7
Krom	µg	6,69
Jod	µg	13
Vitaminer		
Vitamin A	µg	81,7
Vitamin D ₃	µg	0,7
Vitamin E	mg (α-TE)	1,25
Vitamin C	mg	10
Vitamin K	µg	5,3
Tiamin	mg	0,15
Riboflavin	mg	0,16
Niacin	mg-NE	1,8
Pantotensyre	mg	0,53
Vitamin B ₆	mg	0,17
Folsyre	µg	27
Vitamin B ₁₂	µg	0,21
Biotin	µg	4
Annet		
Karotenoider	mg	0,16
Kolin	mg	36,7
Taurin	mg	10
Vann	g	84
Osmolaritet	mOsmol/l	455
Osmolalitet	mOsmol/kg H ₂ O	535
pH		4

Inneholder per 100 ml

- 100 kcal
 - 1,7 g fett fra soya- og MCT-olje (15 E%)
 - 17,7 g karbohydrat fra maltodekstrin og stivelse fra mais (69 E%)
 - 4,0 g protein fra hydrolysert myse (16 E%)
- Vitaminer og mineraler er tilsatt slik at 1500 ml (1500 kcal) dekker anbefalt daglig inntak.

Referanser:

1. <https://nutritionreview.org/2013/04/medium-chain-triglyceride-desmcts/> 2. Vaisman, N. et al. Clin Nutr 2006; 25: 897-905. 2. Vaisman, N. et al. Clin Nutr 2006; 25: 897-905.

Nutricias produkter er registrerte næringsmidler til spesielle medisinske formål og skal brukes i samråd med helsepersonell

Nutricia Norge AS | Tlf. +47 23 00 21 00 | E-post nutricia@nutricia.no | www.nutricia.no