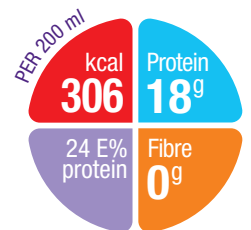


# NUTRIDRINK COMPACT PROTEIN

**Proteinrik næringsdrikk til pasienter med høyt proteinbehov, som skal brukes som tilskudd til normal kost. Kostfiberfri. Inneholder laktose. Glutenfri.**

Nutridrink Compact Protein er en proteinrik næringsdrikk spesialutviklet til sykdomsrelatert underernæring hos pasienter med økt proteinbehov. Den har en energitetthet på 2,4 kcal/ml og skal brukes som tilskudd til vanlig mat.



## Bruksområde

Til kostbehandling av sykdomsrelatert underernæring hos pasienter med økt proteinbehov, og som kan ha vanskeligheter med å drikke hele volumet av en standard næringsdrikk på 200ml.



Protein:	93%/95%* kasein 7%/ 5%* myse	FODMAP pr. 100 ml:
Kostfiber:	ikke tilsatt	Laktose: 0,3/<0,35*g
Halalsertifisert: ja		*Fruktose: 0,02
	*gjelder kjølede kjølede kokossmak, kjølede agurk- og limesmak, kjølede røde bær smak, varmende tropisk ingefærsmak og nøytral smak	

Høyt energiinnhold i lite volum. Kun 125 ml.

Høyt proteininnhold for å gjenoppbygge og vedlikeholde muskelmassen<sup>1</sup>.

Tre smaker utviklet sammen med pasienter med kreft for å imøtekomme smaksforandringer.

Ni ulike smaksvarianter for stor variasjon.



**NUTRICIA**  
**Nutridrink**<sup>®</sup>  
**Compact Protein**

## Smaksvarianter

Banansmak, fersken- og mangosmak, jordbærsmak, kaffesmak, røde bær smak og vaniljesmak. Nå også med kjølede kokossmak, kjølede agurk- og limesmak, kjølede røde bær smak, varmende tropisk ingefærsmak og nøytral smak.

## Indikasjon

Næringsdrikk til kostbehandling av sykdomsrelatert underernæring hos pasienter med økt protein og energibehov. Skal brukes som tilskudd til vanlig mat.

## Dosering

Doseringen er individuell og skal alltid gjøres i samråd med lege eller klinisk ernæringsfysiolog. Generell dosering: 1-2 flasker pr/dag som tilskudd til normalt kosthold.

## Kontraindikasjoner

Spedbarn og barn under 3 år. Galaktosemi. Fruktosemi. Intoleranse mot en eller flere av produktets ingredienser.

## Forsiktighetsregler

Anvendes med forsiktighet til barn fra 3 - 6 år.

## Bruk

Rist flasken før servering. Kan fryses eller varmes opp, men bør ikke kokes.

## Holdbarhet og oppbevaring

9 måneder fra produksjonsdato. Holdbarhetsdato på flasken. Åpnet flaske oppbevares i kjøleskap og anvendes innen 24 timer. Lagres tørt og mellom 5–25° C.

## BESTILLINGSINFORMASJON

Produktnavn	Bestillingsnr.	Varenr.	Salgsenhet
Nutridrink Compact Protein banansmak	662734	923177	4 x 125 ml flasker
Nutridrink Compact Protein fersken- og mangosmak	665468	983216	4 x 125 ml flasker
Nutridrink Compact Protein jordbærsmak	563228	904275	4 x 125 ml flasker
Nutridrink Compact Protein kaffesmak	566353	915262	4 x 125 ml flasker
Nutridrink Compact Protein smak av røde bær	663263	964117	4 x 125 ml flasker
Nutridrink Compact Protein vaniljesmak	562173	817378	4 x 125 ml flasker
Nutridrink Compact Protein kjølede agurk- og limesmak	678348	962796	4 x 125 ml flasker
Nutridrink Compact Protein kjølede kokossmak	678349	890849	4 x 125 ml flasker
Nutridrink Compact Protein kjølede røde bærsmak	672101	933480	4 x 125 ml flasker
Nutridrink Compact Protein varmende tropisk ingefærsmak	671573	809875	4 x 125 ml flasker
Nutridrink Compact Protein nøytral smak	631903	871084	4 x 125 ml flasker

## Referanser:

1. Tieland M, van de Rest O, Dirks ML, et al. Protein supplementation improves physical performance in frail elderly people: A randomized, double-blind, placebo-controlled trial. J AM Med Dir Assoc. 2012;13:720-726.

## Næringsinnhold

		per 100 ml	per 125 ml
Energi	kj	1010/1032 <sup>a,c</sup> /1029 <sup>a,e</sup>	1263/1290 <sup>a,c</sup> /1286 <sup>d,e</sup>
	kcal	240/245 <sup>a,e</sup>	300/306 <sup>a,e</sup>
<b>Fett (35 E%)</b>	g	9,4/9,6 <sup>a,e</sup>	11,8/12,0 <sup>a,e</sup>
- hvorav mettede fettsyrer	g	0,9/0,86 <sup>a,e</sup>	1,1/1,1 <sup>a,e</sup>
- enumettede fettsyrer	g	5,7/5,6 <sup>a,c</sup> /5,7 <sup>a,e</sup>	7,1/7,0 <sup>a,c</sup> /7,1 <sup>d,e</sup>
- flerumettede fettsyrer	g	2,8/2,9 <sup>a,c</sup> /3,0 <sup>a,e</sup>	3,5/3,6 <sup>a,c</sup> /3,8 <sup>d,e</sup>
-- linosyre (LA)	g	2,144/2,259 <sup>a,c</sup> /2,273 <sup>d,e</sup>	2,680/2,824 <sup>a,c</sup> /2,841 <sup>d,e</sup>
-- α-linolensyre (ALA)	g	0,422/0,445 <sup>a,c</sup> /0,448 <sup>d,e</sup>	0,528/0,556 <sup>a,c</sup> /0,556 <sup>d,e</sup>
ratio n-6:n-3		5,11:1/5,10:1 <sup>a,c</sup> /5,07:1 <sup>d,e</sup>	
<b>Karbohydrat (41 E%)</b>	g	24,4/25,4 <sup>c</sup> /25,3 <sup>a,b</sup> /25,1 <sup>a,e</sup>	30,5/31,8 <sup>c</sup> /31,6 <sup>a,b</sup> /31,4 <sup>d,e</sup>
- hvorav sukkerarter	g	13,3/13,7 <sup>a,e</sup>	16,6/17,1 <sup>a,e</sup>
-- laktose	g	0,3/<0,35 <sup>a,e</sup>	0,4/<0,44 <sup>a,e</sup>
<b>Kostfiber (0 E%)</b>	g	0	0
<b>Proteinekvivalenter (24 E%)</b>	g	14,4/14,6 <sup>a,e</sup>	18/18,3 <sup>a,e</sup>
<b>Salt</b>	g	0,10/0,08 <sup>a,c</sup> /0,09 <sup>d,e</sup>	0,13/0,10 <sup>a,c</sup> /0,11 <sup>d,e</sup>
<b>Mineraler og sporstoffer</b>			
Natrium	mg	40 /40,0 <sup>a,c</sup> /35,0 <sup>d,e</sup>	50/50,0 <sup>a,c</sup> /43,8 <sup>d,e</sup>
	(mmol)	(1,7 /1,74 <sup>a,c</sup> /1,52 <sup>d,e</sup> )	(2,1/2,18 <sup>a,c</sup> /1,9 <sup>d,e</sup> )
Kalium	mg (mmol)	105/97,6 <sup>a,e</sup> (2,7/2,50 <sup>a,e</sup> )	131/122 <sup>a,e</sup> (3,4/3,13 <sup>a,e</sup> )
	Klorid	mg (mmol)	60/60,0 <sup>a,e</sup> (1,7/1,71 <sup>a,c</sup> /1,69 <sup>d,e</sup> )
Kalsium	mg (mmol)	350/350 <sup>a,e</sup> (8,7/8,97 <sup>a,c</sup> /8,73 <sup>d,e</sup> )	438/438 <sup>a,e</sup> (10,9/11,2 <sup>a,c</sup> /10,9 <sup>d,e</sup> )
	Fosfor	mg (mmol PO <sub>4</sub> )	300/282 <sup>a,e</sup> (9,7/9,10 <sup>a,c</sup> /9,11 <sup>d,e</sup> )
Magnesium	mg (mmol)	55/54,0 <sup>a,e</sup> (2,3/2,22 <sup>a,e</sup> )	69/67,5 <sup>a,e</sup> (2,9/2,78 <sup>a,e</sup> )
	Jern	mg	2,1/2,19 <sup>a,e</sup>
Sink	mg	2,4/2,58 <sup>a,e</sup>	3,0/3,23 <sup>a,e</sup>
Kobber	mg	0,35 <sup>a,d</sup> /0,54 <sup>e</sup>	0,44 <sup>a,d</sup> /0,68 <sup>e</sup>
Mangan	mg	0,63/0,64 <sup>a,e</sup>	0,79/0,80 <sup>a,e</sup>
Fluor	mg	0,19/0,20 <sup>a,c</sup> /0,18 <sup>d,e</sup>	0,23/0,25 <sup>a,c</sup> /0,23 <sup>d,e</sup>
Molybden	µg	20/21,5 <sup>a,e</sup>	25/26,9 <sup>a,e</sup>
Selen	µg	14/15,4 <sup>a,e</sup>	18/19,3 <sup>a,e</sup>
Krom	µg	13/13,0 <sup>a,e</sup>	16/16,3 <sup>a,e</sup>
Jod	µg	46/49,0 <sup>a,e</sup>	58/61,3 <sup>a,e</sup>
<b>Vitaminer</b>			
Vitamin A	µg	260/288 <sup>a,c</sup> /260 <sup>d,e</sup>	325/360 <sup>a,c</sup> /325 <sup>d,e</sup>
Vitamin D	µg	2,1/2,08 <sup>a,e</sup>	2,63/2,60 <sup>a,e</sup>
Vitamin E	mg (α-TE)	3,7/4,90 <sup>a,e</sup>	4,6/6,13 <sup>a,e</sup>
Vitamin C	mg	30/30,7 <sup>a,e</sup>	38/38,4 <sup>a,e</sup>
Vitamin K	µg	16/18,9 <sup>a,e</sup>	20/23,6 <sup>a,e</sup>
Tiamin	mg	0,45/0,52 <sup>a,e</sup>	0,56/0,65 <sup>a,e</sup>
Riboflavin	mg	0,50/0,56 <sup>a,e</sup>	0,63/0,70 <sup>a,e</sup>
Niacin	mg (mg NE)	0,59 (3,6)/0,70 (4,12) <sup>a,e</sup>	0,74 (4,5)/0,88 (5,12) <sup>a,e</sup>
Pantotensyre	mg	1,6/1,53 <sup>a,e</sup>	2,0/1,91 <sup>a,e</sup>
Vitamin B <sub>6</sub>	mg	0,53/0,61 <sup>a,e</sup>	0,66/0,76 <sup>a,e</sup>
Folinsyre	µg	80/80,9 <sup>a,e</sup>	100/101 <sup>a,e</sup>
Vitamin B <sub>12</sub>	µg	1,1/0,90 <sup>a,e</sup>	1,4/1,13 <sup>a,e</sup>
Biotin	µg	12/10,1 <sup>a,e</sup>	15/12,6 <sup>a,e</sup>
<b>Annet</b>			
Kolin	mg	110/99,4 <sup>a,e</sup>	138/124 <sup>a,e</sup>
Vann	g	63/62 <sup>a,e</sup>	79/77,5 <sup>a,e</sup>
Osmolaritet	mOsm/l	570	570
Osmolalitet	mOsm/kg H <sub>2</sub> O	900	900

Gjelder <sup>a</sup>nøytral smak, <sup>b</sup>kjølede røde bærsmak, <sup>c</sup>varmende tropisk ingefærsmak, <sup>d</sup>kjølede kokossmak, <sup>e</sup>kjølede agurk- og limesmak.

## Ingredienser

Vann, kumelkeprotein, maltodekstrin, sukker, vegetabiliske oljer (rapsolje, solsikkeolje), magnesiumhydrogenfosfat, emulgator (soyalecitin), aroma<sup>a</sup>, kolinklorid, natrium-L-askorbat, kaliumsitrat, dikaliumhydrogen-fosfat, jernlaktat, DL-α-tokoferylacetat, fargestoff<sup>b</sup>, retinylacetat, kobberglukonat, sinkulfat, mangansulfat, kalsium-D-pantotenat, natriumselenitt, D-biotin, kromklorid, kolekalsiferol, tiaminhydroklorid, pteroylmonoglutaminsyre, pyridoksinhydroklorid, nikotinamid, kaliumjodid, riboflavin, natriummolybdat, natriumfluorid, cyanokobalamin, fytomenadion. *Rekkefølgen innbyrdes i ingredienslisten varierer noe mellom variantene.*

<sup>a</sup>Banansmak: aroma inneholder melk.

### <sup>b</sup>Fargestoffer:

Banansmak: kurkumin

Fersken- og mangosmak: kurkumin, karminsyre

Jordbærsmak: karminsyre

Kaffesmak: karamell (ammoniakk-sulfitt prosess)

Smak av røde bær: karminsyre, karamell (ammoniakk-sulfitt prosess)

Vaniljesmak: kurkumin

Kjølede røde bærsmak: karmin

Varmende tropisk ingefærsmak: kurkumin

Kjølede kokossmak: Ingen

Kjølede agurk- og limesmak: Klorofylliner

### Inneholder per 100 ml:

• 240 kcal/245 kcal<sup>a,e</sup>

• 9,4/9,6<sup>a,e</sup> g fett fra rapsolje og solsikkeolje (35 E%)

• 24,4/25,4<sup>c</sup>/25,3<sup>a,b</sup>/25,1<sup>a,e</sup> g karbohydrat fra maltodekstrin og sukker (41 E%)

• 14,4/14,6<sup>a,e</sup> g protein fra melkprotein (24 E%)

Glutenfri. Kostfiberfri. Halalsertifisert.

Nutricias produkter er registrerte næringsmidler til spesielle medisinske formål og skal brukes i samråd med helsepersonell.