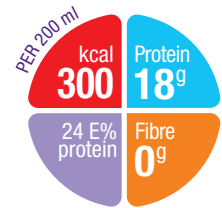


NUTRIDRINK PROTEIN

Proteinrikt og energirikt næringstilskudd som kan brukes som eneste kilde til ernæring ved høyt proteinbehov. Kostfiberfri. Glutenfri.



Nutridrink Protein er en ernæringsmessig komplett protein- og energirik næringsdrikk til kostbehandling av sykdomsrelatert underernæring hos pasienter med økt energi- og proteinbehov. Den har en energitetthet på 1,5 kcal/ml og 24E% fra protein. Kan brukes som et proteinrikt næringstilskudd til et normalt kosthold og er egnet som eneste kilde til ernæring ved høyt proteinbehov.



Bruksområde

Til kostbehandling av sykdomsrelatert underernæring hos pasienter med økt energi- og proteinbehov.

		FODMAP pr. 100 ml:
Protein:	14 % myse 56 % kasein 3 % ert 27 % soya	Laktose: 2,1 g
Kostfiber:	ikke tilsatt	
Halalsertifisert:	ja	
Passer ved lakto-ovo-vegetarkost:	ja	

Nutridrink Protein inneholder Nutricias p4™- blanding, som er en blanding av 4 ulike proteinkilder.

Seks ulike smaker for større variasjon.

Smaksvarianter

Aprikossmak, jordbærsmak, kakaosmak, mokkasmak, skogsbærsmak og vaniljesmak.

Indikasjon

Næringsdrikk til kostbehandling av sykdomsrelatert underernæring hos pasienter med økt energi- og proteinbehov.

Dosering

Doseringen er individuell og skal alltid gjøres i samråd med lege eller klinisk ernæringsfysiolog. Anbefalt dosering: 1- 3 flasker pr/dag som tilskudd til normalt kosthold. 5-7 flasker pr/dag som eneste næringskilde. Når produktet anvendes som eneste næringskilde skal mikronæringsstoffstatus og proteininntak overvåkes.

Kontraindikasjoner

Uegnet som eneste næringskilde til predialytiske pasienter, spedbarn og barn under 3 år. Galaktosemi. Fruktosemi. Intoleranse mot en eller flere av produktets ingredienser.

Forsiktighetsregler

Anvendes med forsiktighet som tilskudd til pasienter som ikke er under tilstrekkelig dialyse. Anvendes med forsiktighet til barn fra 3 - 6 år.

Bruk

Rist flasken før servering. Kan fryses eller varmes opp, men bør ikke kokes.

Holdbarhet og oppbevaring

11 måneder fra produksjonsdato. Holdbarhetsdato på flasken. Åpnet flaske oppbevares i kjøleskap og anvendes innen 24 timer. Lagres tørt og mellom 5–25° C.

Ingredienser

Kumelkprotein, vann, maltodekstrin, vegetabiliske oljer (rapsolje, solsikkeolje), sukker, soya^aproteinisolat, kakao^a, ersteproteinisolat, aroma, kaliumsitrat, surhetsregulerende middel (sitronsyre), fargestoff^b, kaliumhydroksid, kalsiumklorid, magnesiumhydroksid, natrium- L-askorbat, stabilisator (karragenan^a), kalsiumhydroksid^a, DL- α -tokoferylacetat, jernlaktat, nikotinamid, sinkulfat, retinylacetat, kolekalsiferol, natriumselenitt, mangansulfat, kobberglukonat, kalsium-D-pantotemat, D-biotin, pyridoksinhydroklorid, tiaminhydroklorid, pteroylmonoglutaminsyre, kaliumjodid, kromklorid, natriumfluorid, riboflavin, fytomenadion.

Rekkefølgen innbyrdes i ingredienslisten varierer noe mellom variantene.

^aGjelder Nutridrink Protein kakaosmak

^bFargestoffer:

Aprikossmak: karminsyre, kurkumin

Jordbærsmak: karminsyre

Kakaosmak: karminsyre, karamell ((ammoniakk-sulfitt prosess) (E150d))

Mokkasmak: karamell ((ammoniakk- sulfitt prosess) (E150d))

Skogsbærsmak: karminsyre

Vaniljesmak: kurkumin

Inneholder per 100 ml:

- 150 kcal
- 5,2 g fett fra rapsolje, solsikkeolje (31 E%)
- 16,7 g karbohydrat fra maltodekstrin og sukker (45 E%)
- 9,0 g protein fra melk-, soya- og ersteprotein (24 E%)

Næringsinnhold

		per 100 ml
Energi	kj	630
	kcal	150
Fett (31 E%)	g	5,2
- hvorav mettede fettsyrer	g	0,6
- enumettede fettsyrer	g	3,1
- flerumettede fettsyrer	g	1,5
Ratio n-6:n-3		5:1
Karbohydrat (45 E%)	g	16,7
- hvorav sukkerarter	g	7,1/6,9 ^a
-- laktose	g	2,1/2,0 ^a
Kostfiber (0 E%)	g	<0,5
Protein (24 E%)	g	9
Salt	g	0,15
Mineraler og sporstoffer		
Natrium	mg (mmol)	60 (2,6)
Kalium	mg (mmol)	208 (5,3)/218 ^a (5,6 ^a)
Klorid	mg (mmol)	83 (2,3)
Kalsium	mg (mmol)	216 (5,4)
Fosfor	mg (mmol)	165 (5,3)/168 ^a (5,4 ^a)
Magnesium	mg (mmol)	31 (1,3)
Jern	mg	1,6
Sink	mg	1,8
Kobber	mg	0,15
Mangan	mg	0,34
Fluor	mg	0,18
Molybden	µg	7
Selen	µg	9
Krom	µg	4,2
Jod	µg	25
Vitaminer		
Vitamin A	µg	116
Vitamin D	µg	2,6
Vitamin E	mg (α-TE)	2,5
Vitamin C	mg	17
Vitamin K	µg	11
Tiamin	mg	0,19
Riboflavin	mg	0,2
Niacin	mg (mg NE)	2,5
Pantotensyre	mg	0,83
Vitamin B ₆	mg	0,27
Folinsyre	µg	41
Vitamin B ₁₂	µg	0,5
Biotin	µg	5
Annet		
Kolin	mg	11/10 ^a
Vann	g	77/76 ^a
Osmolaritet	mOsm/l	440/410 ^a
Osmolalitet	mOsm/kg H2O	570/540 ^a

^aGjelder Nutridrink Protein kakaosmak.

BESTILLINGSINFORMASJON

Produktnavn	Bestillingsnr.	Varenr.	Salgsenhet
Nutridrink Protein Aprikossmak	584533	914258	4 x 200 ml flaske
Nutridrink Protein Jordbærsmak	584532	814704	4 x 200 ml flaske
Nutridrink Protein Kakaosmak	584539	916344	1 x 200 ml flaske
Nutridrink Protein Mokkasmak	584536	926035	4 x 200 ml flaske
Nutridrink Protein Skogsbærsmak	584538	805418	1 x 200 ml flaske
Nutridrink Protein vaniljesmak	584537	893124	1 x 200 ml flaske

Nutricias produkter er registrerte næringsmidler til spesielle medisinske formål og skal brukes i samråd med helsepersonell. Ved fullverdig ernæring skal mikronæringsstoffstatus og proteininntak overvåkes.