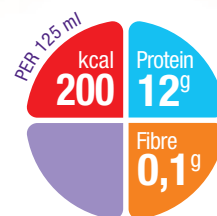


# NUTRIDRINK CRÈME

**Komplett energi- og proteinrik dessertkrem. Velegnet til pasienter med svelgeproblemer. Med protein fra melk. Glutenfri. Laktosefattig.**

**Nutridrink Crème** er et ernæringsmessig komplett energi- og proteinrikt næringstilskudd. Et beger gir 200 kcal og 12 g protein. **Nutridrink Crème** har en kremet og halvfast konsistens. **Nutridrink Crème** gir en fin avveksling fra vanlige flytende næringsdrikker.

Sammenlignet med naturell yoghurt gir **Nutridrink Crème** omlag 60 % mer energi og dobbelt så mye protein.



## BESTILLINGSINFORMASJON

	Apotekbransjens varenr.	Salgsenhet til apotek/sykehus
Nutridrink Crème banan	903156	4 x 125 g plastbeger
Nutridrink Crème kakao	922424	4 x 125 g plastbeger
Nutridrink Crème skogsbær	914337	4 x 125 g plastbeger
Nutridrink Crème vanilje	937138	4 x 125 g plastbeger

**NÆRINGSINNHold PR. 100 G NUTRIDRINK CRÈME:**

<b>Energi</b>			<b>Vitaminer</b>		
	KJ	675	Vitamin A	µg-RE	205
	kcal	160	Vitamin D <sub>3</sub>	µg	1,7
<b>Fett (28 E%)</b>	g	5,0	Vitamin E	mg α-TE	2,7
- herav mettet	g	0,7	Vitamin K	µg	13
- enumettet	g	3,0	Tiamin	mg	0,37
- flerumettet	g	1,3	Riboflavin	mg	0,40
-- herav linolsyre	g	1,09/1,04 <sup>a</sup>	Niacin	mg-NE	2,8
-- α-linolensyre	g	0,22/0,21 <sup>a</sup>	Pantotensyre	mg	1,3
Ratio n-6:n-3		5:1	Vitamin B <sub>6</sub>	mg	0,42
<b>Karbohydrat 48 E%)</b>	g	19,2	Folsyre	µg	64
- herav sukkerarter	g	10,6 /10,7 <sup>a</sup>	Vitamin B <sub>12</sub>	µg	0,51
-- herav laktose	g	0,1	Biotin	µg	6,4
<b>Kostfiber (0 E%)</b>	g	<0,5	Vitamin C	mg	16
<b>Protein (24 E%)</b>	g	9,5	<b>Andre næringsstoffer</b>		
<b>Salt</b>	g	0,18	Kolin	mg	88
<b>Mineraler og sporstoffer</b>			Vann	g	64
Natrium	mg (mmol)	70 (3,0)	Osmolaritet	mOsmol/l	580/630 <sup>a</sup>
Kalium	mg (mmol)	185/221 <sup>a</sup> (4,7/5,7 <sup>a</sup> )	Osmolalitet	mOsmol/kg H <sub>2</sub> O	820
Klor	mg (mmol)	64 (1,8)			
Kalsium	mg (mmol)	130 (3,2)			
Fosfor	mg (mmol)	113 (3,6)			
Magnesium	mg (mmol)	20 (0,8)			
Jern	mg	2,6			
Sink	mg	1,6			
Kobber	mg	0,43			
Mangan	mg	0,64			
Fluor	mg	0,18			
Molybden	µg	18			
Selen	µg	11			
Krom	µg	11			
Jod	µg	34			

<sup>a</sup>Gjelder Nutridrink Crème Kakao**Ingredienser:**

Vann, sukker, kumelkprotein, glukosesirup, vegetabiliske oljer (rapsolje, solsikkeolje), kakao<sup>a</sup>, modifisert stivelse, aroma, kaliumsitrat, emulgator (mono- og diglyserider av fettsyrer), stabilisator (karragenan), kolinklorid, dikaliumhydrogenfosfat, surhetsregulerende middel (sitronsyre), natrium-L-askorbat, magnesiumhydroksid, maltodekstrin, natriumklorid, fargestoff<sup>b</sup>, jernlaktat, natriumhydroksid, kaliumhydroksid, DL-α-tokoferylacetat, retinylacetat, kobberglukonat, sinkulfat, mangansulfat, kalsium-D-pantotenat, kolekalsiferol, tiaminhydroklorid, pyridoksinhydroklorid, nikotinamid, riboflavin, natriumfluorid, fytomenadion, pteroylmonglutaminsyre, kromklorid, natriummolybdat, kaliumjodid, natriumselenitt, D-biotin, cyanokobalamin. Rekkefølgen innbyrdes i ingredienslisten varierer noe mellom svariantene.

<sup>b</sup>Enkeltvise fargestoffer:**Banan:** kurkumin, karminsyre**Kakao:** ikke tilsatt**Skogsbær:** karminsyre karamell (ammoniakk-sulfittprosess) (E150d))**Vanilje:** kurkumin**Inneholder per 100 ml**

- 160 kcal
- 5,0 g fett fra raps- og solsikkeolje (28 E%)
- 19,2 g karbohydrat fra sukker, glukosesirup og modifisert stivelse (48 E%)
- 9,5 g protein fra melkeprotein (24 E%)

**Smaksvarianter:** Banan, kakao, skogsbær og vanilje.**Indikasjon:** Til kostbehandling av sykdomsrelatert underernæring og dysfagi som når energibehovet er høyt eller matinntaket er lite.**Dosering:** Kan brukes som eneste næringskilde. 1-3 beger som tilskudd til det normale kosthold. 8-10 beger pr. dag som eneste næringskilde.**Forsiktighetsregler:** Anvendes med forsiktighet til barn fra 3-6 år.**Kontraindikasjoner:** Spedbarn og barn under 3 år. Galaktosemi. Intoleranse mot et eller flere av produktets ingredienser.**Servering:** Halvfast og kan spises med skje. Kan serveres avkjølt eller romtemperert. Nutridrink Crème er en fin avveksling i konsistens til flytende næringsdrikker.**Holdbarhet:** 10 måneder fra produksjonsdato. Holdbarhetsdato på pakningen. Åpnede pakninger oppbevares i kjøleskap og anvendes innen 24 timer.**Oppbevaring:** Lagres tørt og mellom 5–25° C.

Nutricias produkter er godkjente som næringsmidler til spesielle medisinske formål og skal brukes i samråd med helsepersonell.