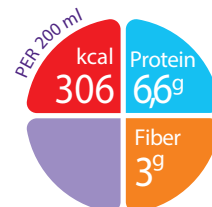


# FORTINI MULTI FIBRE

**Komplett og energirik næringsdrikk med kostfiber spesielt tilpasset barn fra 1-12 år. Melkebasert.**

Fortini Multi Fibre er en ernæringsmessig komplett og balansert næringsdrikk med en energitetthet på 1,5 kcal/ml. Tilsatt en blanding av 6 forskjellige kostfibre, Nutricias patenterte multifiberblanding mf6™. Glutenfri. Laktosefattig.



\*Fortini Multi Fibre nøytral inneholder 6,8g protein per 200 ml.

## Bruksområder

Til kostbehandling av sykdomsrelatert underernæring og dårlig vekstutvikling hos barn fra 1 -12 år, hvor det er vanskelig å dekke ernæringsbehovene gjennom vanlig mat. Kan brukes som eneste ernæring eller som tilskudd.



Protein:	100% kasein	<b>FODMAP pr. 100 g:</b>
Kostfiber:	soyapolsakkarider, inulin, oligofruktose, resistent stivelse, akasiegummi, cellulose	Laktose: <0,025 g
		Fruktose: 0,0 g
		Inulin: 0,392 g
		Akasiefiber: 0,244 g
		Oligofruktose: 0,279 g
Halalsertifisert:	ja	
Passer ved lakto-ovo-vegetarkost:	ja	

Proteinmengde tilpasset behov hos yngre barn.

Fortini Multi Fibre inneholder Nutricias patenterte og godt dokumenterte multifiberblanding mf6™ som er en blanding av 6 ulike fiberkilder.

mf6™ gir en bedret transittid og reduserer oppblåsthet<sup>1</sup>, prebiotisk effekt – økt mengde bifidobakterier<sup>2</sup>, gir økt produksjon av kortkjedete fettsyrer<sup>3</sup>, reduserer forekomst av diaré<sup>4</sup> og reduserer forekomst av forstoppelse<sup>5</sup>.

Inneholder blanding av karotenoider som finnes i frukt og grønnsaker og reduserer oksidativt stress<sup>6</sup>.

**NUTRICIA**  
**Fortini**  
**Multi Fibre**

## Smaksvarianter

Banansmak, jordbærsmak, sjokoladesmak og nøytral smak.

## Indikasjon

Til kostbehandling av sykdomsrelatert underernæring og dårlig vekstutvikling hos barn fra 1 -12 år, hvor det er vanskelig å dekke ernæringsbehovene gjennom vanlig mat.

## Dosering

Doseringen er individuell og skal alltid gjøres i samråd med lege eller klinisk ernæringsfysiolog. Kan brukes som eneste ernæring eller som tilskudd. Ved inntak som eneste kilde til ernæring må mikronæringsstoffer overvåkes.

## Kontraindikasjoner

Spedbarn. Galaktosemi. Pasienter som trenger en fiberfri diett. Intoleranse mot et eller flere av produktets ingredienser.

## Forsiktighetsregler

På grunn av fiberinnholdet bør et stort inntak (>4 flasker pr. dag) unngås til barn under 2 år.

## Bruk

Ristes godt før bruk. Kan drikkes avkjølt, romtemperert eller varm. Bør ikke kokes. Kan fryses og brukes som is.

## Holdbarhet og oppbevaring

12 måneder fra produksjonsdato. Holdbarhetsdato på flasken. Åpnede flasker oppbevares i kjøleskap og anvendes innen 24 timer. Ved inntak direkte fra flasken, bør restene kastes. Lagres tørt og mellom 5–25° C.

## Ingredienser

Vann, maltodekstrin, glukosesirup, vegetabiliske oljer (rapsoleje, solsikkeolje), kumelkproteinsekainat, sukker<sup>a,b,c</sup>, kostfiber (soyapolsakkarider, inulin, oligofruktose, resistent stivelse, akasiegummi, cellulose), kakao<sup>c</sup>, emulgator (soyalecitin), kaliumsitrat, aroma<sup>b</sup> (inneholder melk), trikalsiumfosfat, magnesiumklorid, aroma<sup>a,c</sup>, dikalsiumhydrogenfosfat, kalsiumklorid, kolinklorid, karotenoider (inneholder soya) (b-karoten, lutein, lykopenoleoresin fra tomater), natrium-L-askorbat, kaliumklorid, kaliumhydroksid, taurin, jernlaktat, sinksulfat, L-karnitin, nikotinamid, kopperglukonat, retinylacetat, natriumselenitt, mangansulfat, kolekalsiferol, D-biotin, kalsium-D-pantotemat, DL- $\alpha$ -tokoferylacetat, tiaminhydroklorid, kromklorid, riboflavin, pyridoksinhydroklorid, pteroylmonoglutaminsyre, natriumfluorid, kaliumjodid, natriummolybdat, cyanokobalamin, fytomenadion.

Rekkefølgen innbyrdes i ingredienslisten varierer noe mellom smaksvariantene.

<sup>a</sup> Gjelder banansmak

<sup>b</sup> Gjelder jordbærsmak

<sup>c</sup> Gjelder sjokoladesmak

Glutenfri. Laktosefattig. Halalsertifisert

## BESTILLINGSINFORMASJON

Produktnavn	Bestillingsnr.	Varenr.	Salgsenhet
Fortini Multi Fibre Banansmak	591321	990915	4 x 200 ml flaske
Fortini Multi Fibre Jordbærsmak	591322	827622	4 x 200 ml flaske
Fortini Multi Fibre Sjokoladesmak	591309	963833	1 x 200 ml flaske
Fortini Multi Fibre Nøytral smak	591308	877717	4 x 200 ml flaske

## Næringsinnhold pr. 100 ml Fortini Multi Fibre

<b>Energi</b>			
		kJ	640
		kcal	153
<b>Fett (40 E%)</b>		g	6,8
- hvorav mettede fettsyrer		g	0,7
- enumettede fettsyrer		g	4,1
- flerumettede fettsyrer		g	2,0
-- linolsyre (LA)		mg	1,615 <sup>a,b,d</sup> /1609 <sup>c</sup>
-- $\alpha$ -linolensyre (ALA)		mg	0,314 <sup>a,b,d</sup> /0,312 <sup>c</sup>
Ratio n-6:n-3			5,17:1
<b>Karbohydrat (49 E%)</b>		g	18,8
- hvorav sukkerarter		g	7,4 <sup>a,b,c</sup> /4,6 <sup>d</sup>
-- laktose		g	<0,025
<b>Kostfiber (2 E%)</b>		g	1,5
- løselige		g	0,9
- uløselige		g	0,6
<b>Proteinekvivalenter (9 E%)</b>		g	3,3 <sup>a,b,c</sup> /3,4 <sup>d</sup>
<b>Salt</b>		g	0,17 <sup>a,b,d</sup> /0,16 <sup>c</sup>
<b>Mineraler og sporstoffer</b>			
Natrium	mg	67 <sup>a,b,d</sup> /65 <sup>c</sup>	(2,9 <sup>a,b,d</sup> /2,8 <sup>c</sup> )
Kalium	mg	140 <sup>a,b,d</sup> /153 <sup>c</sup>	(3,6 <sup>a,b,d</sup> /3,9 <sup>c</sup> )
Klorid	mg	100 <sup>a,b,d</sup> /92 <sup>c</sup>	(2,8 <sup>a,b,d</sup> /2,6 <sup>c</sup> )
Kalsium	mg		84 (2,1)
Fosfor	mg		75 (2,4)
Magnesium	mg		17 (0,7)
Jern	mg		1,5
Sink	mg		1,5
Kobber	mg		0,135
Mangan	mg		0,23
Fluor	mg		0,11
Molybden	$\mu$ g		6,0
Selen	$\mu$ g		4,5
Krom	$\mu$ g		5,3 <sup>a,b,d</sup> /9,0 <sup>c</sup>
Jod	$\mu$ g		15
<b>Vitaminer</b>			
Vitamin A	$\mu$ g		61
Vitamin D	$\mu$ g		1,5
Vitamin E	mg ( $\alpha$ -TE)		1,9
Vitamin C	mg		15
Vitamin K	$\mu$ g		6,0
Tiamin	mg		0,23
Riboflavin	mg		0,24
Niacin	mg (mg NE)		0,88 (1,65)
Pantotensyre	mg		0,50
Vitamin B <sub>6</sub>	mg		0,18
Folinsyre	$\mu$ g		23
Vitamin B <sub>12</sub>	$\mu$ g		0,26
Biotin	$\mu$ g		6,0
<b>Annert</b>			
Karotenoider	mg		0,15
L-karnitin	mg		3
Kolin	mg		30
Taurin	mg		11
Vann	g		77
Osmolaritet	mOsm/l		440 <sup>a,b,c</sup> /380 <sup>d</sup>
Osmolalitet	mOsm/kg H <sub>2</sub> O		570 <sup>a,b,d</sup> /495 <sup>d</sup>

<sup>a</sup>Gjelder Fortini Multi Fibre banansmak. <sup>b</sup>Gjelder Fortini Multi Fibre jordbærsmak.

<sup>c</sup>Gjelder Fortini Multi Fibre sjokoladesmak. <sup>d</sup>Gjelder Fortini Multi Fibre nøytral smak.

## Inneholder per 100 ml

- 153 kcal
- 6,8 g fett fra raps- og solsikkeolje (40 E%)
- 18,8 g karbohydrater fra maltodekstrin, glukosesirup og sukker<sup>a,b,c</sup> (49 E%)
- 1,5 g kostfiber (2 E%)
- 3,3<sup>a,b,c</sup>/3,4<sup>d</sup> g protein (100 % kasein) fra melkeprotein (9 E%)

## Referanser:

1. Silk DB, et al. Clin Nutr 2001;20(1):49–58.
2. Guimber D et al. Br J Nutr. 2010 104(10):1514–22.
3. Schneider SM, et al. Clin Nutr 2006;25(1):82–90.
4. Wierdsma NJ, et al. Ned Tijdschr Dietisten 2001; 56:243–7.
5. Trier E, Wells JCK, Thomas AG. J Pediatr Gastroenterol Nutr 1999;28(5):595 (Abstract).
6. Vaisman, N. et al.Clin Nutr 2006; 25: 897-905. "

Nutricias produkter er registrerte næringsmidler til spesielle medisinske formål og skal brukes i samråd med helsepersonell

Nutricia Norge AS | Tlf. +47 23 00 21 00 | E-post [nutricia@nutricia.no](mailto:nutricia@nutricia.no) | [www.nutricia.no](http://www.nutricia.no)